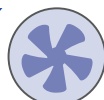




Serie **IC**



Aspiratori centrifughi per piccole portate
Da condotto



IMPIEGO

- Applicazione in piccoli ambienti industriali quali: officine, laboratori, macchinari, cappe di saldatura, etc.
- Per le caratteristiche costruttive gli aspiratori della serie **IC** devono sempre essere collegati a tratti di tubazioni o a sistemi (serrande di taratura) che con la loro resistenza limitino l'assorbimento del motore fino a raggiungere i valori riportati sulla targa.
- L'aria aspirata non deve essere polverosa o corrosiva.

CARATTERISTICHE

- Aspiratori centrifughi da condotti.
- Adatti per aria pulita con temperatura di 100°C.
- Bilanciatura statica e dinamica secondo norme ISO 1940.
- Orientamento regolabile in 8 posizioni.
- Orientamento standard LG 270° (a richiesta altre rotazioni ed orientamenti RD).
- Girante in acciaio zincato ad alto rendimento con pale curve in avanti.
- Raccordo aspirante in dotazione, non assemblato.
- Coclea in lamiera d'acciaio stampata e verniciata con polveri epossidiche.
- Marcatura **CE**



La serie non rientra nel campo di applicazione della Direttiva ErP 125/2009/CE e successivi Regolamenti

- 10 modelli

MOTORE

- Motore asincrono Monofase (230V) oppure Trifase (230/400V) adatto per servizio continuo.
- I motori IP55 sono del tipo a grandezze standard UNELMEC, autoventilati con cuscinetti a sfera.

ACCESSORI

- Sedia portamotore
- Raccordo bocca premente
- Rete bocca premente
- Rete bocca aspirante

ORIENTAMENTI (vista lato motore)

Rotazione	LG 0°	LG 45°	LG 90°	LG 135°	LG 180°	LG 225°	LG 270°	LG 315°
Rotazione antioraria LG								
Rotazione oraria RD								

N.B.: Orientamento standard LG 270° - Orientamenti LG 45°, 135°, 225° e 315° non disponibili per IC 100 e 120.



Ventola a pale avanti



Motori IP55 del tipo UNELMEC, autoventilati con cuscinetti a sfera

VERSIONI



IC ATEX

Versione antideflagrante secondo la Direttiva 2014/34/UE



IC ATEX INOX

Versioni ATEX secondo la Direttiva 2014/34/UE e costruzione anticorrosione con cassa e girante in acciaio AISI 304



IC INOX

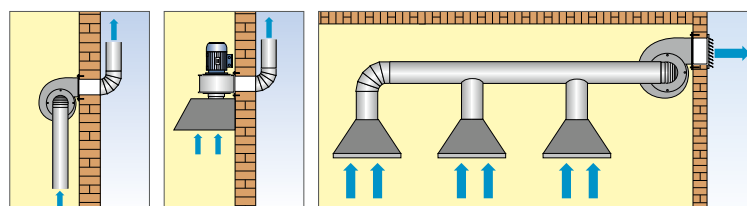
Versione anticorrosione con cassa e girante in acciaio inossidabile AISI 304



IC A.T.

Versione idonea al trasporto di gas caldi, max. 150°C in continuo

INSTALLAZIONE



PRESTAZIONI

CODICE	TIPO	MODELLO	TUBAZIONE	PORTATA MAX	PRESSIONE MAX	TENSIONE A 50 Hz	CORRENTE ASSORBITA	POTENZA	VELOCITÀ	POLI	GRADO DI PROTEZIONE	CLASSE MOTORE	IE3	DATI SONORI dB(A)	
			Ø mm	m³/h	PA	v	A	kW	giri/1'	N°	IP	Lp		Lw	
MONOFASE															
11C0000		100 monofase	100	430	336	230	1,00	0,09	2.800	2	44	B	-	62	73
11C0200		120 monofase	125	900	730	230	2,50	0,37	2.800	2	55	F	-	67	78
11C0400	IC	140 monofase	125	1.270	925	230	2,50	0,37	2.800	2	55	F	-	73	84
11C0601		160 monofase	160	2.300	954	230	4,60	0,75	2.800	2	55	F	✓	78	89
11C0801		180 monofase	160	2.800	1.214	230	6,80	1,10	2.800	2	55	F	✓	81	92
TRIFASE															
11C0001		100 trifase	100	430	336	400	0,35	0,09	2.800	2	44	B	-	62	73
11C0201		120 trifase	125	900	730	400	0,65	0,25	2.800	2	55	F	-	67	78
11C0401	IC	140 trifase	125	1.270	925	400	1,00	0,37	2.800	2	55	F	-	73	84
11C0600		160 trifase	160	2.300	954	400	1,70	0,75	2.800	2	55	F	✓	78	89
11C0800		180 trifase	160	2.800	1.214	400	2,50	1,10	2.800	2	55	F	✓	81	92

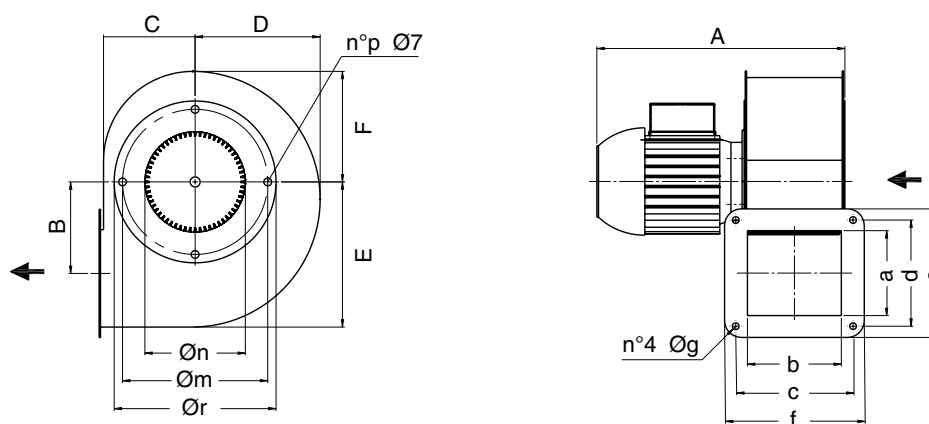
Le prestazioni aeruliche sono rilevate in conformità alla norma EN ISO 5801/AMCA 210 con densità dell'aria standard avente peso specifico 1,2 Kg/m³.

Alimentazione 230V/1Ph/50Hz or 400V/3Ph/50Hz.

Lp: Livello di pressione sonora rilevato in condizioni di campo libero, propagazione sferica, categoria di misura D a norma EN ISO 13349, nel punto di massimo rendimento, alla distanza di 3 metri dalla cassa e si presenta solo per fini comparavi.

Lw: Livello di potenza sonora ottenuto secondo la norma ISO3746 -Tolleranza +/- 3 dB(A).

DIMENSIONI (mm)



TIPO	A	B	C	D	E	F	a	b	c	d	e	f	Øg	Øm	Øn	p	Ør
IC 100	222	82	86	112	130	99	76	84	105	95	115	125	6	130	90	4	145
IC 120	310	97	109	137	156	116	102	102	125	125	150	150	7	160	115	4	178
IC 140	358	115	126	158	184	136	118	118	148	148	175	175	8	180	135	4	195
IC 160	384	132	143	175	207	148	135	135	165	165	195	195	8	222	155	8	240
IC 180	388	140	156	200	227	171	148	148	180	180	210	210	8	222	170	8	240

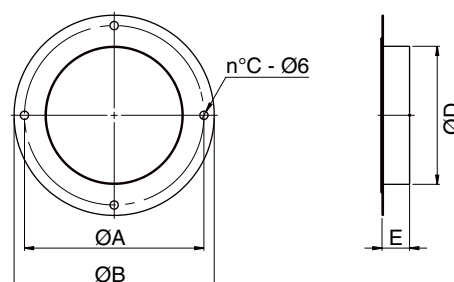
*La sedia portamotore è un accessorio. Il modello 100 monta un motore a forma B14, quindi senza piedini.

RACCORDO ASPIRANTE

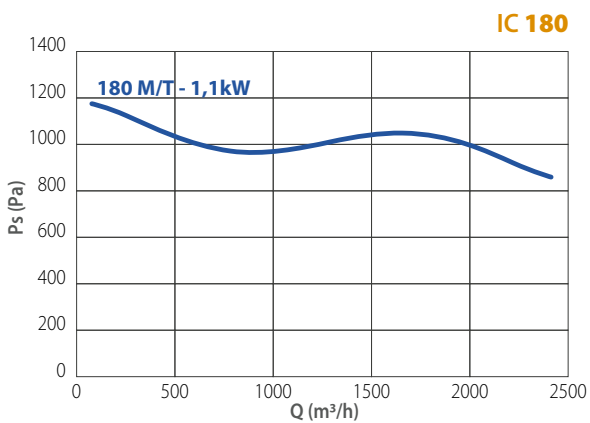
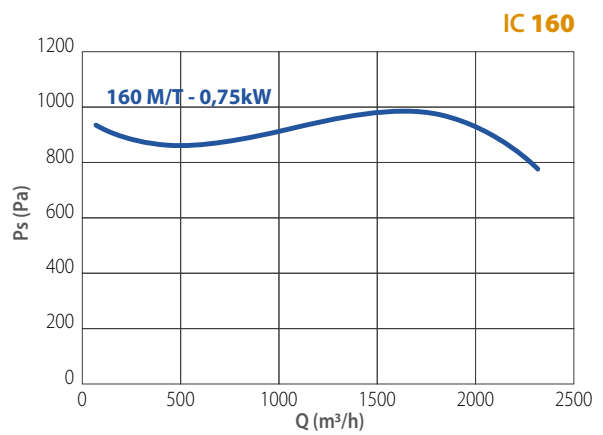
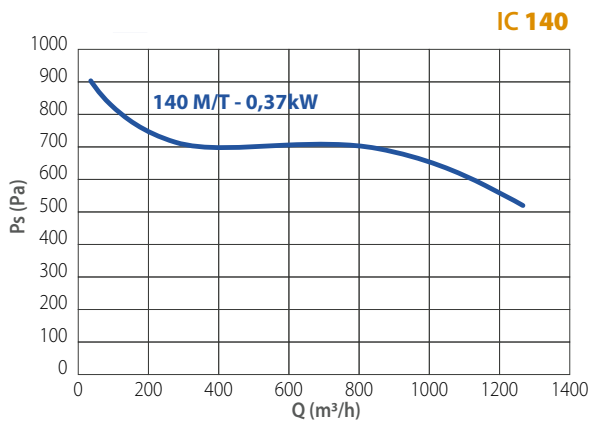
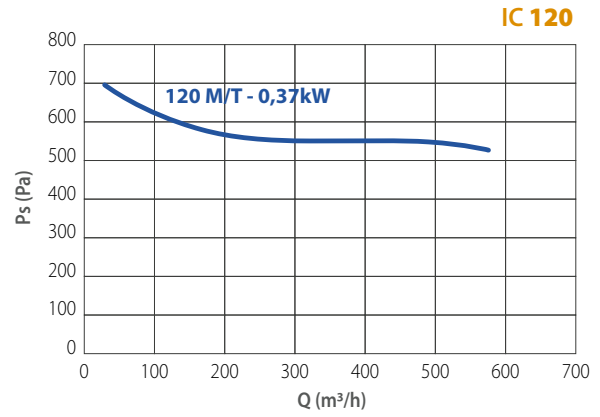
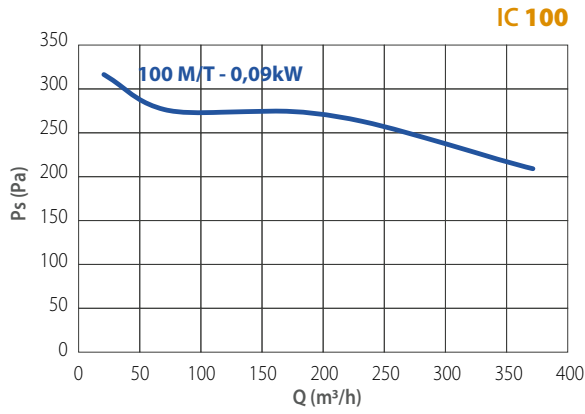
TIPO	ØA	ØB	C	ØD	E	Kg
IC 100	130	145	4	100	20	0.2
IC 120	160	180	4	125	20	0.2
IC 140	180	200	4	125	30	0.4
IC 160	222	238	8	160	40	0.4
IC 180	222	238	8	160	40	0.4

Pesi indicativi

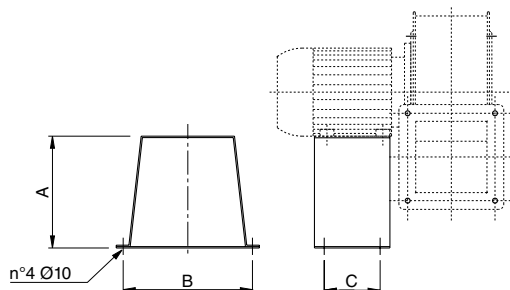
N.B.: Raccordo in aspirazione fornito non montato.



CURVE



Sedia portamotore

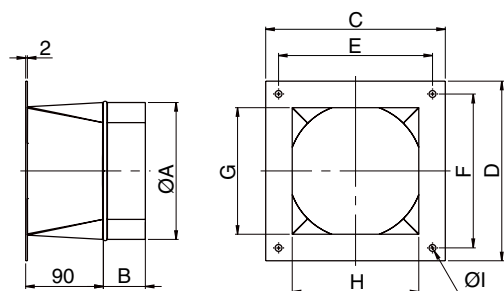


- Supporto da utilizzare quando non è possibile fissare l'apparecchio mediante la bocca di mandata
- Realizzato in acciaio verniciato con polveri epossidiche

CODICE	TIPO	A	B	C	Kg
1SE 6007*	100*	120	140	71	0,5
1SE 6005	120	160	185	80	1,0
1SE 6017	140	152	185	90	2,0
1SE 6006	160/180 grandezza motore 80	180	230	100	2,5
1SE 6016	160/180 grandezza motore 90	170	230	100	3,0

* Disponibile solo su versione con motore dedicato. Verificare con ufficio tecnico-commerciale

Raccordo bocca premente

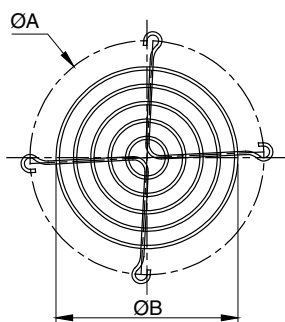


- Permette di raccordare la bocca di mandata (quadrata) ad una canalizzazione rotonda
- Realizzato in acciaio verniciato con polveri epossidiche

CODICE	TIPO	ØA	B	C	D	E	F	G	H	ØI	Kg
5RD1100	100	100	20	125	115	105	95	76	84	6	0,50
5RD1120	120	125	50	150	150	125	125	102	102	7	0,75
5RD1140	140	125	50	175	175	148	148	118	118	8	0,85
5RD1160	160	160	50	195	195	165	165	135	135	8	1,00
5RD1180	180	160	50	210	210	180	180	148	148	8	1,10

Dimensioni in mm - Pesi indicativi

Rete bocca premente

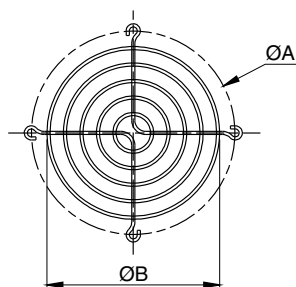


- Supporto da utilizzare quando non è possibile fissare l'apparecchio mediante la bocca di mandata
- Realizzato in acciaio verniciato con polveri epossidiche

CODICE	TIPO	ØA	ØB	Kg
5RE0109	100	142	110	0,06
5RE0111	120	177	131	0,12
5RE0113	140	209	152	0,13
5RE0115	160	233	194	0,15
5RE0117	180	255	194	0,2

Dimensioni in mm - Pesi indicativi

Rete bocca aspirante



- Supporto da utilizzare quando non è possibile fissare l'apparecchio mediante la bocca di mandata
- Realizzato in acciaio verniciato con polveri epossidiche

CODICE	TIPO	ØA	ØB	Kg
5RE1500	100	130	110	0,06
5RE1501	120	160	131	0,12
5RE1502	140	180	152	0,12
5RE1503	160-180	222	194	0,15

Dimensioni in mm - Pesi indicativi