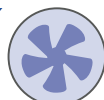




Serie **IEM**



Aspiratori assiali ad impulso per autorimesse
Aspirazione diretta



IMPIEGO

Gli apparecchi della serie IEM sono unità di ventilazione con fissaggio a parete, specificamente progettate per il ricambio d'aria in edifici commerciali e industriali. Per le caratteristiche costruttive e di prestazioni la serie **IEM** può essere utilizzata per espulsione diretta.

L'aria aspirata non deve essere polverosa o corrosiva.

CARATTERISTICHE

- Aspiratori elicoidali per espulsione diretta all'esterno.
- Installazione a parete o pannello.
- Adatti per aria pulita con temperatura max da -15°C a +50°C.
- Bilanciatura statica e dinamica secondo norme ISO 1940.
- Marcatura **CE**

COSTRUZIONE

- Telaio portante in lamiera d'acciaio zincata stampato e imbutito, con raggio in aspirazione.
- Girante con pale a profilo alare in tecnopolimero o fusione di lega d'alluminio e mozzo in fusione di lega d'alluminio. Angolo di calettamento variabile da fermo tramite tasselli di regolazione. Bilanciata secondo ISO 1940.
- Esecuzione 5 (accoppiamento diretto con girante a sbalzo).
- Flusso dell'aria da motore a girante.
- Rete di protezione e supporto motore in tondino d'acciaio trafilato verniciato a polveri epossidiche. Realizzata a norme EN ISO 12499.

MOTORE

- **IEM 200 e 254:** motori IP 44, classe B.
- **IEM 252-310-350-400-500-560:** motori asincroni trifase o monofase a norme IEC 60034, IEC 60072, EMC 2014/30/UE, LVD 2014/35/UE e marcato CE, IP55, classe F. Idonei ad un servizio S1 (funzionamento continuo a carico costante).

A RICHIESTA

- Girante a flusso reversibile (Trifase).
- Girante con pale in alluminio pressofuso.

ACCESSORI

- **S** - Serranda a gravità.
- **D** - Distanziatore.
- **R** - Rete di protezione lato girante a norma UNIEN ISO 12499, protetta contro agenti atmosferici.



La serie non rientra nel campo di applicazione della Direttiva ErP 2009/125/CE e successivi Regolamenti

- 16 modelli
- Ø da 200 a 560 mm

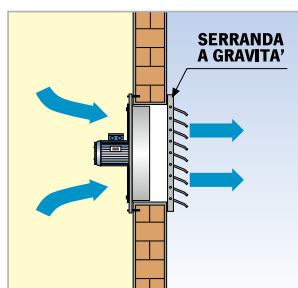
VERSIONI



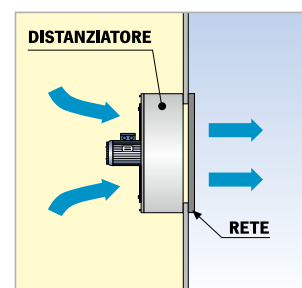
IEM ATEX

Versione antideflagrante per ambienti con atmosfera a rischio di esplosione

INSTALLAZIONE



A PARETE



A PANNELLO

PRESTAZIONI

CODICE	TIPO	MODELLO	Portata MAX	TENSIONE A 50 Hz	CORRENTE ASSORBITA	POTENZA	POLI	GRADO DI PROTEZIONE	CLASSE MOTORE	DATI SONORI dB(A)	
			m³/h	v	A	kW	N°	IP		Lp	Lw
MONOFASE											
1IE0210		202 monofase	1.050	230	0,52	0,09	2	44	B	52,6	70,1
1IE0212		204 monofase	700	230	0,38	0,09	4	44	B	37,5	55
1IE0260		252 monofase	1.850	230	1,20	0,12	2	55	F	67,2	84,7
1IE0262	IEM	254 monofase	1.323	230	0,35	0,09	4	44	B	52,1	69,6
1IE0312		314 monofase	2.125	230	1,00	0,09	4	55	F	51,9	69,4
1IE0360		354 monofase	3.200	230	1,10	0,12	4	55	F	55,3	72,8
1IE0410		404 monofase	3.100	230	1,10	0,12	4	55	F	56,1	73,6
TRIFASE											
1IE0211		202 trifase	1.050	400	0,17	0,05	2	44	B	52,6	70,1
1IE0213		204 trifase	700	400	0,16	0,03	4	44	B	37,5	55
1IE0261		252 trifase	1.850	400	0,50	0,12	2	55	F	67,2	84,7
1IE0263		254 trifase	1.323	400	0,16	0,03	4	44	B	52,1	69,6
1IE0313	IEM	314 trifase	2.125	400	0,60	0,09	4	55	F	51,9	69,4
1IE0361		354 trifase	3.200	400	0,60	0,12	4	55	F	55,3	72,8
1IE0411		404 trifase	3.100	400	0,60	0,12	4	55	F	56,1	73,6
1IE0505		508 trifase	3.800	400	0,71	0,12	8	55	F	49,1	66,6
1IE0565		568 trifase	5.500	400	0,71	0,12	8	55	F	56,4	73,9

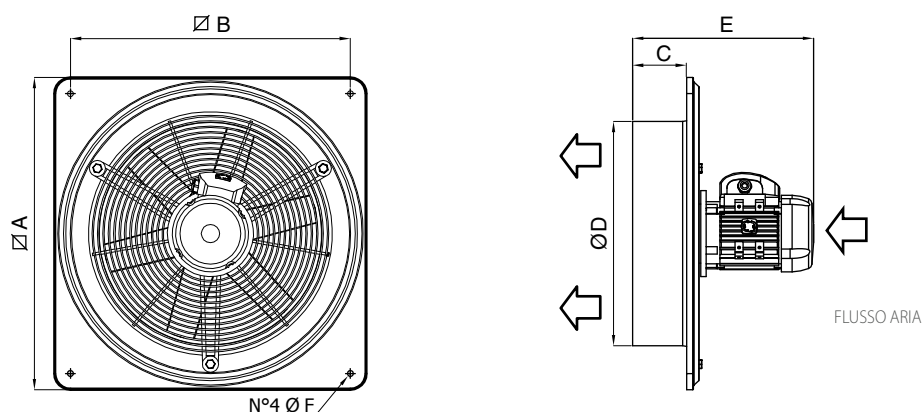
Le prestazioni aeruliche sono rilevate in conformità alla norma EN ISO 5801/AMCA 210 con densità dell'aria standard avente peso specifico 1,2 Kg/m³.

Alimentazione 230V/1Ph/50Hz o 400V/3Ph/50Hz.

Lp: Livello di pressione sonora rilevato in condizioni di campo libero, in propagazione semisferica, categoria di misura C a norma EN ISO 13349, nel punto di massimo rendimento, alla distanza di 3 metri dal lato aspirazione e si presenta solo per finicomparativi.

Lw: Livello di potenza sonora ottenuto secondo la norma ISO3746 -Tolleranza +/- 3 dB(A).

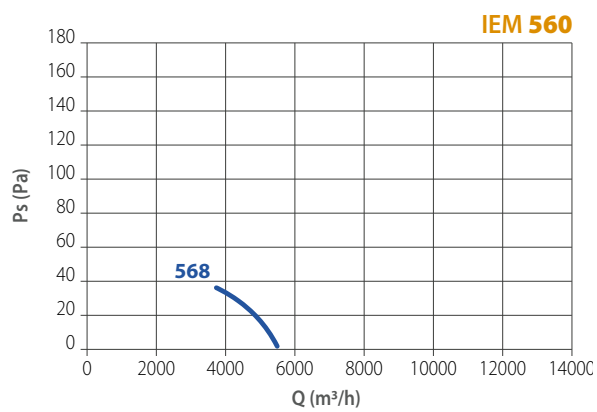
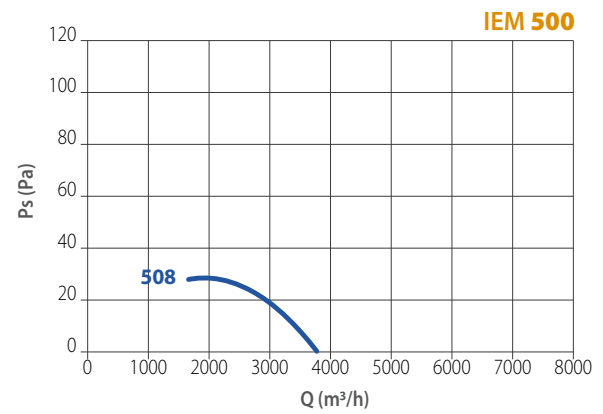
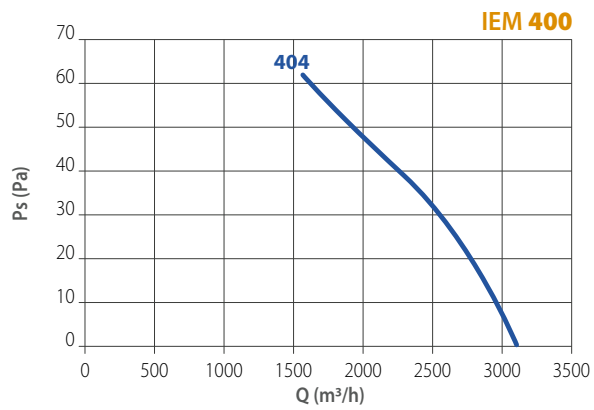
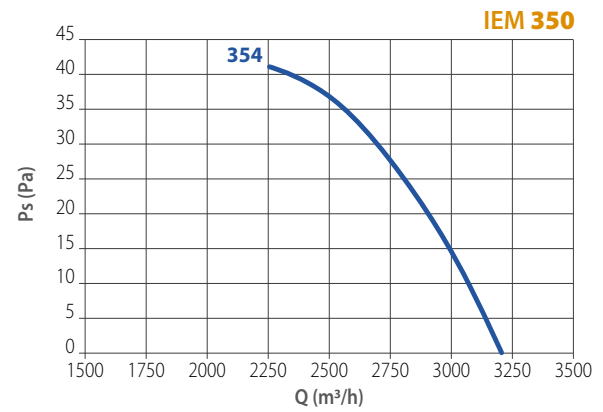
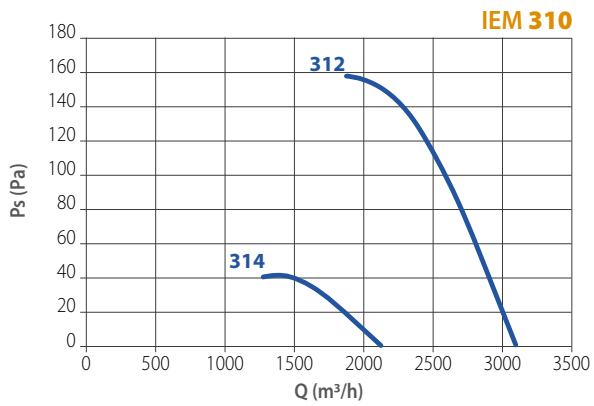
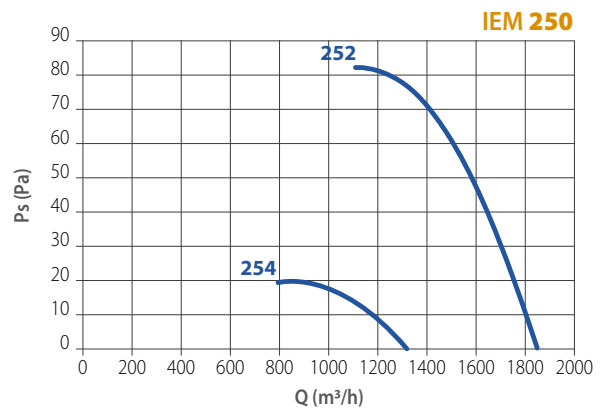
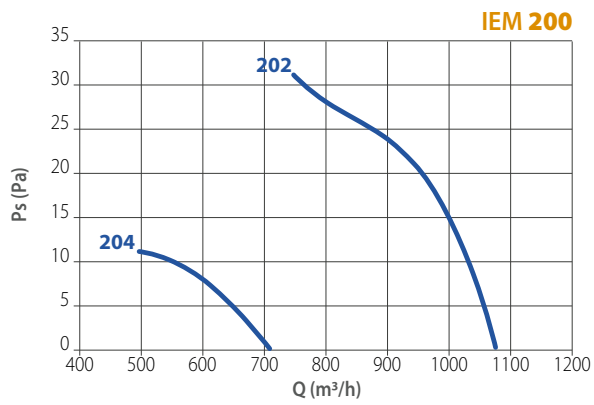
DIMENSIONI (mm)

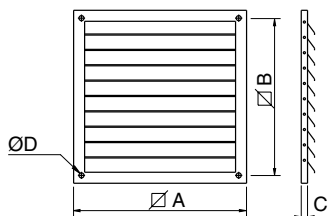


TIPO	$\varnothing A$	B	C	$\varnothing D$	E	$\varnothing F$	Kg*
IEM 200	345	305	44	215	210	8,5	5
IEM 250	400	350	57	265	250	8,5	7
IEM 310	465	405	77	316	285	10	11
IEM 350	525	465	90	366	315	10	12
IEM 400	580	520	100	417	325	10	14
IEM 500	700	640	137	516	405	10	22
IEM 560	765	695	122	573	385	10	25

* Pesi indicativi

CURVE

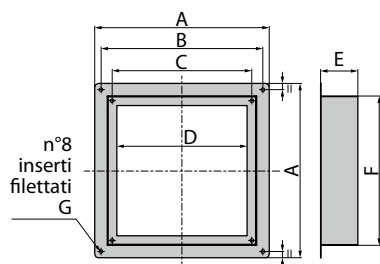




S - Serranda a gravità

CODICE	MODELLO	∅A	∅B	C	ØD	Kg
1SE2000	S 20	275	250	10	10	1.0
1SE2500	S 25	325	300	10	10	1.5
1SE3000	S 31	375	350	10	10	2.0
1SE3500	S 35	425	400	10	10	2.5
1SE4000	S 40	475	450	10	10	3.0
1SE4500	S 45	530	500	15	10	3.5
1SE5000	S 50	630	600	15	10	4.0
1SE5600	S 56	660	630	15	10	4.5
1SE6300	S 63	760	730	15	10	5.5
1SE7000	S 71	830	800	15	10	6.0

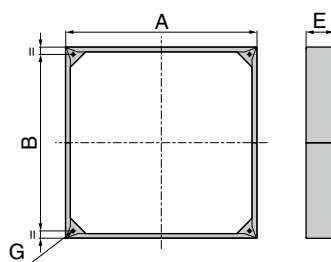
Dimensioni in mm



D - Distanziatore

CODICE	MODELLO	A	B	C	D	E	F	G	Kg
1DP2002	D 20	340	305	249	230	70	280	M6	1,8
1DP2502	D 25	390	350	299	280	70	330	M6	2,2
1DP3002	D 30	445	405	349	330	100	380	M6	3,0
1DP3502	D 35	510	465	399	380	100	430	M6	3,4
1DP4003	D 40	560	520	449	420	120	480	M6	4,6
1DP4502	D 45	610	570	499	470	120	530	M6	5,0
1DP5003	D 50	680	640	602	570	150	630	M8	5,4
1DP5602	D 56	750	695	631	605	150	685	M8	6,6

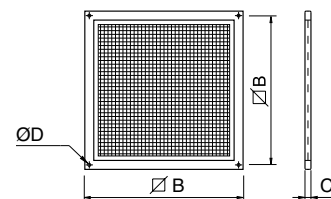
Dimensioni in mm



D - Distanziatore

CODICE	MODELLO	A	B	E	G	Kg
1DP6301	D 63	790	729	210	M8	13,5
1DP7003	D 71	840	800	150	M8	13,5

Dimensioni in mm



R - Rete esterna antinfortunistica

CODICE	MODELLO	∅A	∅B	C	ØD	Kg
5RE7020	R 20	275	250	10	10	1,3
5RE7025	R 25	325	300	10	10	1,5
5RE7031	R 31	375	350	10	10	1,9
5RE7035	R 35	425	400	10	10	2,3
5RE7040	R 40	475	450	10	10	2,7
5RE7045	R 45	530	500	15	10	2,8
5RE7050	R 50	630	600	15	10	4,0
5RE7056	R 56	660	630	15	10	4,6
5RE7063	R 63	760	730	15	10	5,3
5RE7070	R 71	830	800	15	10	6,0

Dimensioni in mm