

## IMPIEGO

EVAPODOR è l'innovativo **sistema di aspirazione combinata dall'ambiente e dal vaso WC (o seconda stanza)** che garantisce la massima efficienza di ventilazione all'interno del bagno. I cattivi odori vengono infatti catturati alla fonte, evacuati attraverso la condotta di ventilazione per la loro definitiva espulsione dal locale, evitando che si diffondano nell'ambiente.

Il sistema funziona inoltre come un **classico aspiratore in grado di eliminare il vapore** generato durante l'utilizzo della doccia, riducendo la formazione di muffe nel bagno.

## CARATTERISTICHE

- Installazione ad incasso sia a parete che a soffitto.
- Accensione e spegnimento tramite interruttore dedicato (non fornito).
- Dotato di timer fisso che prevede una latenza di 50 secondi dall'accensione e un tempo di post-ventilazione di 6 minuti dallo spegnimento. Velocità non regolabile.
- Installazione e manutenzione facilitate grazie all'aggancio rapido del motore e delle connessioni elettriche.
- Igiene e pulizia sono assicurate dal frontale di copertura a filo muro che ostacola il deposito di polvere.
- Dotato di una valvola di non ritorno sul raccordo di espulsione per evitare il rientro degli odori nell'ambiente
- Estrema silenziosità e prestazioni elevate.
- Motore 230V-50Hz con protezione termica
- Protezione IPX5
- Adatto per convogliare aria con temperatura massima di 40°C

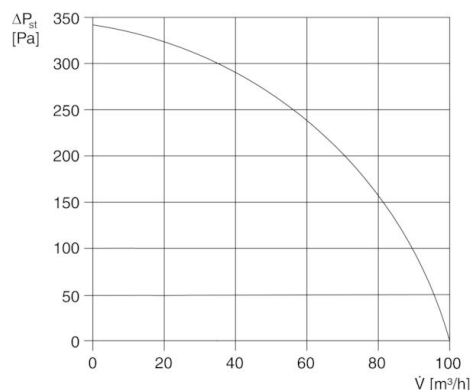


Conforme alla **Direttiva ErP 2009/125/CE**  
e al **Regolamento 1253/2014**.  
Classifica: **Unità di Ventilazione Residenziale**

## ACCESSORI / RICAMBI

	<b>2FL0008</b>	Ricambio filtro Evapodor (5 pz)
	<b>2FL0009</b>	Ricambio filtro kit seconda stanza (5 pz)
	<b>2GU1507</b>	Guarnizione di tenuta per Evapodor
	<b>2SX1002</b>	Staffe di fissaggio Evapodor

## CURVE



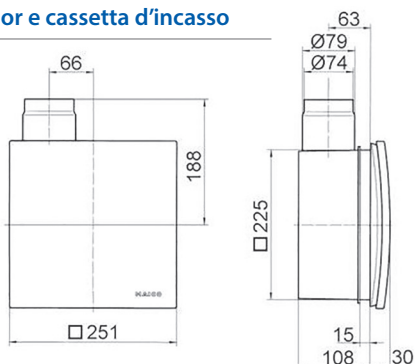
## PRESTAZIONI

MODELLO	PORTATA MAX	PRESSIONE MAX	CORRENTE ASSORBITA	POTENZA	PRESSIONE SONORA	GRADO DI PROTEZIONE
	m³/h	Pa	A	W	dB (A)*	IP
EVAPODOR	101	340	0,14	29,5	32	IPX5

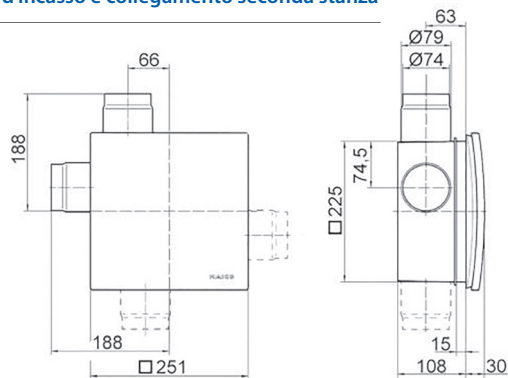
\* Pressione sonora a 3 m in campo libero

## DIMENSIONI (mm)

### Evapodor e cassetta d'incasso



### Evapodor con cassetta d'incasso e collegamento seconda stanza

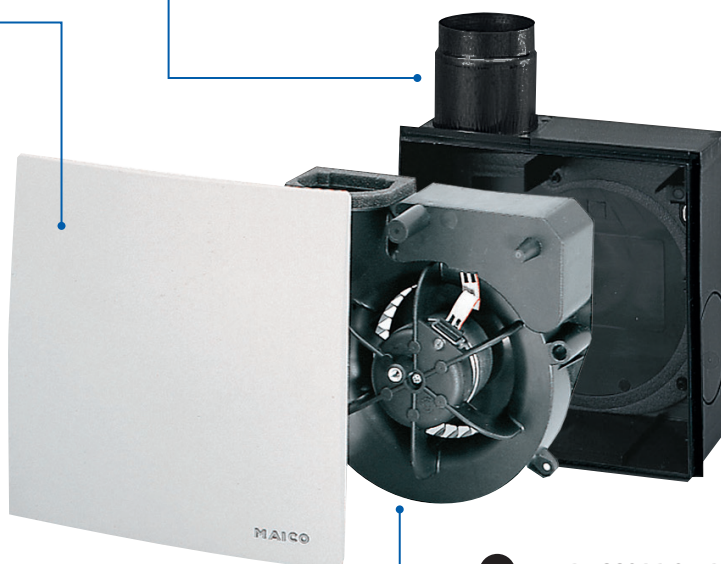


## COMPONENTI DEL SISTEMA

**Filtro** Classe G2. Inserito sotto la copertura, è facilmente estraibile per essere cambiato.



**Copertura** di materiale plastico di alta qualità con vite centrale per fissaggio all'unità ventilante. Rimovibile e lavabile.



**Unità ventilante** Evapodor con scheda elettronica inserita sul retro.

**Aletta di non ritorno in plastica** per evitare il ritorno degli odori nell'ambiente. Posta all'interno del raccordo di uscita, è orientabile in 3 posizioni in funzione della direzione di uscita dell'aria (alto, destra o sinistra).

### Raccordo di uscita

in plastica per collegamento a tubazioni di Ø75 mm o Ø80 mm. Può essere collegato anche lateralmente a seconda delle esigenze di installazione.

### Cassetta da incasso

in plastica con guarnizione di tenuta e agganci rapidi a scatto per unità ventilante e connessioni elettriche. Il sistema di collegamento ad aggancio velocizza l'installazione e permette la perfetta adesione dell'unità ventilante alla cassetta, evitando vibrazioni e garantendo livelli di silenziosità ottimali. Non ignifuga / Non autoestinguente.

## 1 KIT RACCORDO E PIASTRA

**Raccordo di collegamento** alla cassetta da incasso per l'aspirazione dal vaso WC.

**Piastra di regolazione di flusso** da agganciare all'interno della copertura del frontale di Evapodor. Permette di bilanciare il volume d'aria da estrarre da WC e ambiente.

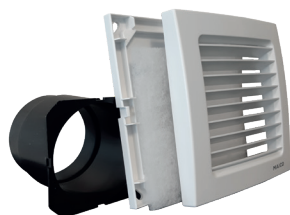
## 2 KIT SECONDA STANZA

Il **kit seconda stanza**, facilmente collegabile alla cassetta da incasso, permette di ventilare un secondo ambiente adiacente al bagno dove è installato il sistema Evapodor.

E' composto da:

- un frontale con griglia fissa
- un filtro in classe filtrante G2
- un supporto griglia e un raccordo di collegamento alla cassetta di incasso
- una piastra di regolazione di flusso per bilanciare il volume di aria da estrarre da ogni ambiente

Per completare l'installazione è necessario un condotto di collegamento (non fornito) tra il supporto griglia e il raccordo.



## CONFIGURAZIONI INSTALLATIVE

### 1 ASPIRAZIONE COMBINATA AMBIENTE E VASO WC

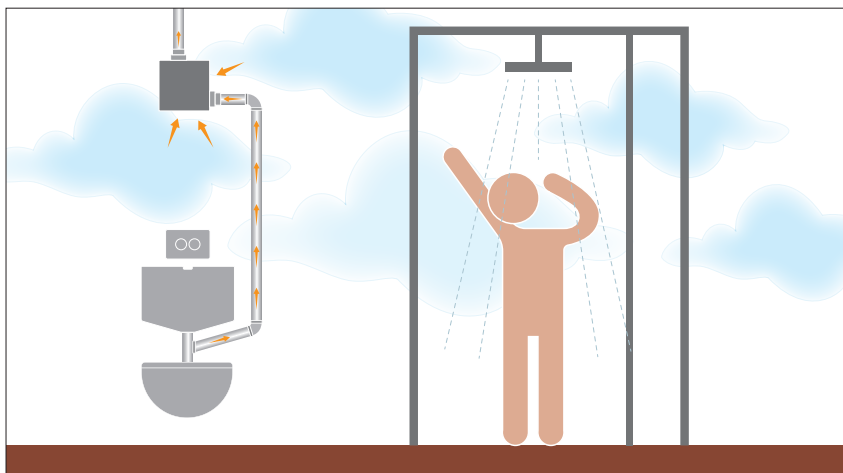
In questa configurazione il sistema Evapodor, installato nel bagno, è predisposto per l'aspirazione combinata da vaso WC e ambiente.

#### COMPONENTI DA ORDINARE PER QUESTA TIPOLOGIA DI INSTALLAZIONE



**EVAPODOR**  
Cod. 4ER0003

- Frontale con filtro
- Unità ventilante con scheda elettronica



**CASSETTA DA INCASSO**  
Cod. 5CS1998

- Cassetta con connessione di uscita dotata di aletta di non ritorno e morsettiera per collegamento elettrico



**RACCORDO E PIASTRA DI REGOLAZIONE DI FLUSSO**  
Cod. 5TU5039

- Il raccordo si colloca ad incastro sulla cassetta da incasso e permette il collegamento con la tazza WC (condotto di collegamento non fornito).
- La piastra si aggancia all'interno della copertura del frontale di Evapodor e permette di bilanciare il volume di aria da estrarre tra WC e ambiente.

### 2 ASPIRAZIONE DA DUE AMBIENTI SEPARATI CON ESCLUSIONE DELL'ASPIRAZIONE DA VASO WC

In questa configurazione, il sistema Evapodor, installato in bagno, è predisposto per l'aspirazione combinata da due ambienti separati grazie al kit seconda stanza che si collega alla cassetta da incasso di Evapodor.

#### COMPONENTI DA ORDINARE PER QUESTA TIPOLOGIA DI INSTALLAZIONE



**EVAPODOR**  
Cod. 4ER0003

- Frontale con filtro
- Unità ventilante con scheda elettronica



**CASSETTA DA INCASSO**  
Cod. 5CS1998

- Cassetta con connessione di uscita dotata di aletta di non ritorno e morsettiera per collegamento elettrico



**KIT SECONDA STANZA**  
Cod. 2KT0007

- Il raccordo si colloca ad incastro sulla cassetta da incasso e permette il collegamento con la griglia di estrazione installata nella seconda stanza (condotto di collegamento non fornito).
- filtro classe filtrante G2
- Supporto griglia da fissare a parete
- Piastra di regolazione flusso (da agganciare all'interno della copertura del frontale di Evapodor) che permette il bilanciamento del volume di aria da estrarre da ogni ambiente.

## CONFIGURAZIONI INSTALLATIVE

### 3 ASPIRAZIONE DA UN SOLO AMBIENTE CON ESCLUSIONE DELL'ASPIRAZIONE DA VASO WC

In questa configurazione Evapodor estrae l'aria da un unico ambiente come un classico aspiratore centrifugo da incasso.

#### COMPONENTI DA ORDINARE PER QUESTA TIPOLOGIA DI INSTALLAZIONE



**EVAPODOR**  
Cod. 4ER0003

- Frontale con filtro
- Unità ventilante con scheda elettronica



**CASSETTA DA INCASSO**  
Cod. 5CS1998

- Cassetta con connessione di uscita dotata di aletta di non ritorno e morsettiera per collegamento elettrico