



Serie **S-CUBE P KAT**



Cassoni centrifughi pale rovesce ad alta temperatura per cucine industriali - **Da condotto**



## IMPIEGO

Aspirazione su cappe da cucine industriali.

La caratteristica principale di questo cassone consiste nell'aver il motore separato dal flusso di aria movimentata per mezzo di un setto in lamiera zincata, permettendo così un funzionamento continuo da -20°C a +180°C in continuo. Tale caratteristica costruttiva consente inoltre di preservare il motore dal deposito di sostanze grasse e residui di combustione, riducendo al minimo necessario le operazioni di pulizia e manutenzione.

## CARATTERISTICHE

- Telaio realizzato con profili di alluminio e pannelli smontabili a doppio strato imbottiti con materiale fonoassorbente (sp. 25 mm)
- Esecuzione 5 (accoppiamento diretto con girante a sbalzo su motore flangiato B5)
- Isolamento acustico interno ai pannelli in materiale autoestingente
- Girante a pale rovesce in acciaio zincato bilanciata dinamicamente secondo la UNI ISO 21940-11:2017
- Piedi di fissaggio con fori predisposti per il sollevamento e una facile installazione
- Marcatura **CE**

## MOTORE

Motore asincrono trifase o monofase a norme internazionali IEC 60034, IEC 60072, EMC 2014/30/UE, LVD 2014/35/UE, marcato CE, IP55, classe F.  
Tutti idonei ad un servizio S1 (funzionamento continuo a carico costante).

## ACCESSORI

- Tettuccio parapiovvia
- Supporti antivibranti
- Piedi di supporto a pavimento
- Raccordo aspirante tondo
- Raccordo premente Quadro/Tondo
- Giunto antivibrante (da modello 35, in abbinamento a raccordo aspirante circolare o raccordo quadro/tondo)
- Interruttore di servizio IP67
- Vaschetta raccogli grasso
- Pannello inferiore con scarico.



La serie non rientra nel campo di applicazione della Direttiva ErP 125/2009/CE e successivi Regolamenti

**T max 180°**  
in funzionamento continuo

## VERSIONI



**S-CUBE P KAT EC**

Versione con motore elettronico ad alta efficienza

## PRESTAZIONI

CODICE STANDARD	TIPO	MODELLO	PORTATA MAX	PRESSIONE MAX	TENSIONE A 50 Hz	CORRENTE ASSORBITA	POTENZA	POLI	MOTORE		DATI SONORI dB(A)	
			m <sup>3</sup> /h	PA	V	A	kW	N°	IP/CL	IE3	Lp	Lw
<b>MONOFASE</b>												
<b>1SK3151</b>	<b>S-CUBE P KAT</b>	<b>314</b> monofase	2584	311,2	230	1,10	0,18	4	55/F	✓	49	70
<b>1SK3551</b>		<b>354</b> monofase	3470	323,1	230	1,55	0,25	4	55/F	✓	51	72
<b>1SK4051</b>		<b>404</b> monofase	5302	548,3	230	2,95	0,55	4	55/F	✓	55	75
<b>1SK4551</b>		<b>454</b> monofase	7045	686,9	230	3,60	0,75	4	55/F	✓	57	78
<b>TRIFASE</b>												
<b>1SK3150</b>	<b>S-CUBE P KAT</b>	<b>314</b> trifase	2584	311,2	400	0,65	0,18	4	55/F	-	49	70
<b>1SK3550</b>		<b>354</b> trifase	3470	323,1	400	0,90	0,25	4	55/F	✓	51	72
<b>1SK3553</b>		<b>356</b> trifase	2273	138,7	400	0,55	0,18	6	55/F	-	43	55
<b>1SK4050</b>		<b>404</b> trifase	5302	548,3	400	1,70	0,55	4	55/F	✓	55	75
<b>1SK4053</b>		<b>406</b> trifase	3474	235,4	400	0,70	0,25	6	55/F	-	46	58
<b>1SK4550</b>		<b>454</b> trifase	7045	686,9	400	2,10	0,75	4	55/F	✓	57	78
<b>1SK4553</b>		<b>456</b> trifase	4616	294,8	400	1,40	0,37	6	55/F	✓	49	61
<b>1SK5050</b>		<b>504</b> trifase	7790	617,1	400	3,40	1,50	4	55/F	✓	58	70
<b>1SK5051</b>		<b>506</b> trifase	5104	264,9	400	1,40	0,55	6	55/F	✓	50	70
<b>1SK5651</b>		<b>564</b> trifase	10262	653	400	6,30	3,00	4	55/F	✓	65	77
<b>1SK5650</b>		<b>566</b> trifase	6723	280,3	400	1,40	0,55	6	55/F	✓	56	76
<b>1SK6350</b>		<b>634</b> trifase	12855	579,6	400	2,80	1,10	6	55/F	✓	60	80
<b>1SK6351</b>		<b>636</b> trifase	19620	1350,3	400	10,40	5,50	4	55/F	✓	69	81

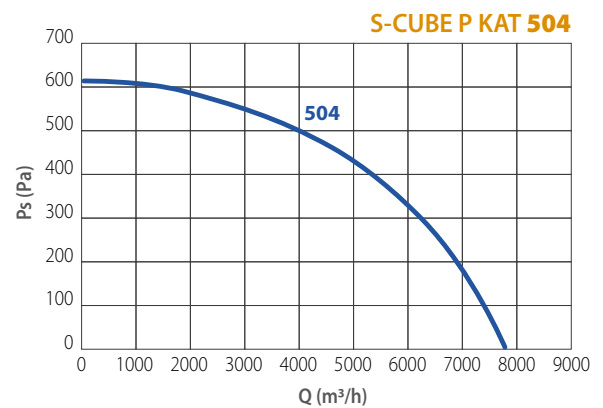
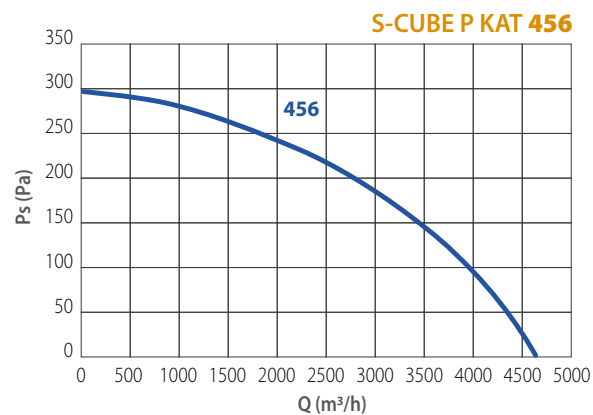
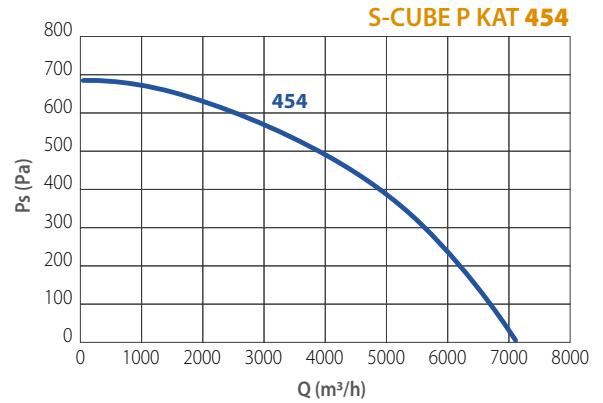
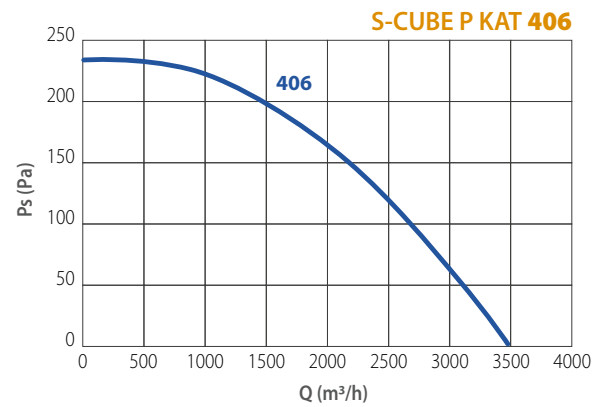
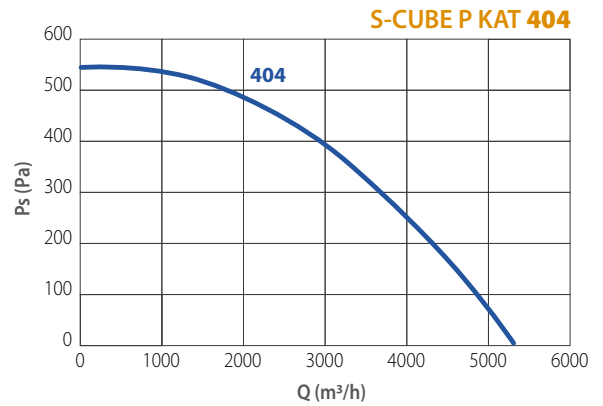
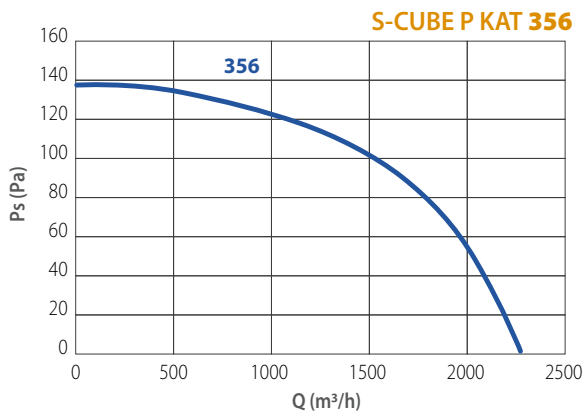
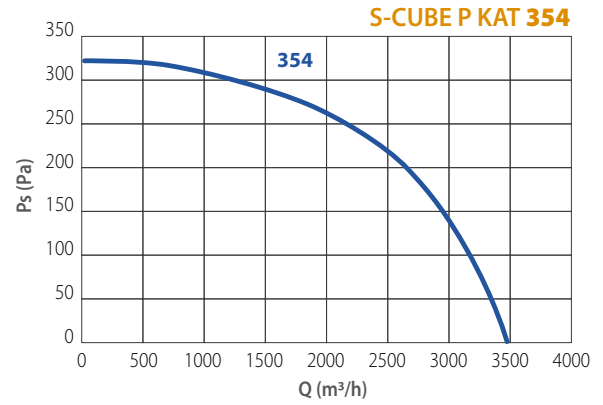
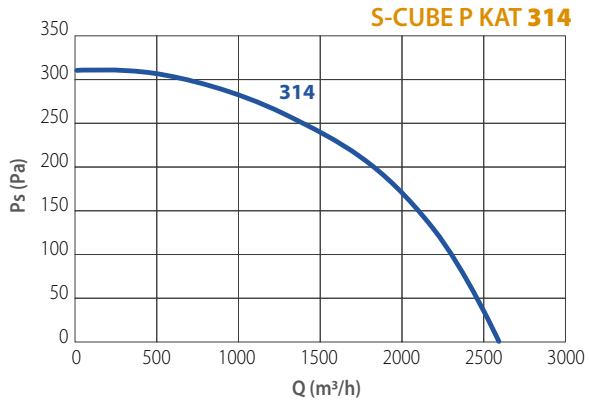
Le prestazioni aeruliche sono rilevate in conformità alla norma EN ISO 5801/AMCA 210 con densità dell'aria standard avente peso specifico 1,2 Kg/m<sup>3</sup>.

Il livello di potenza sonora è ottenuto secondo la norma AMCA 300-08 in camera riverberante. Installazione C.

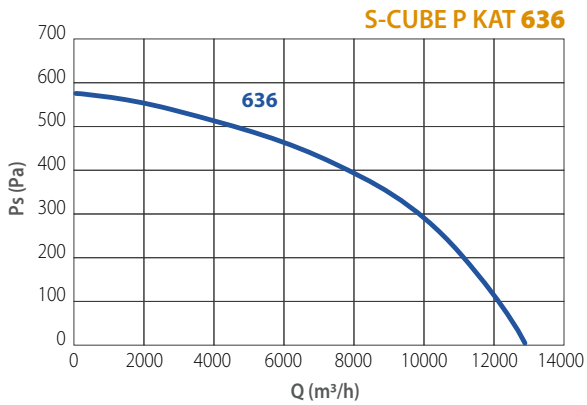
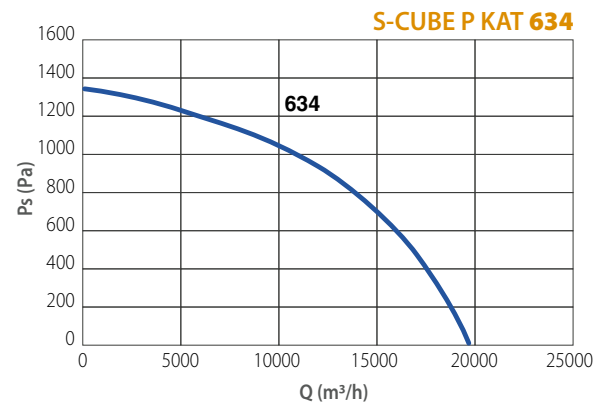
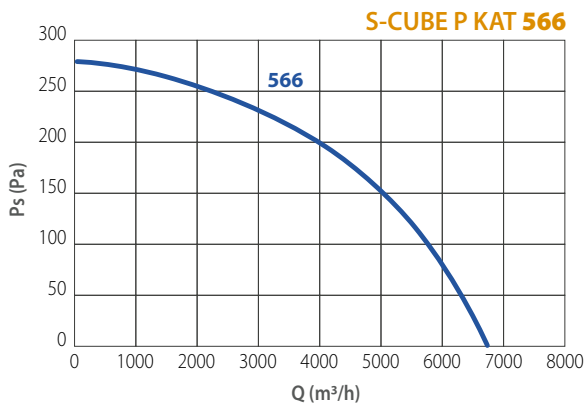
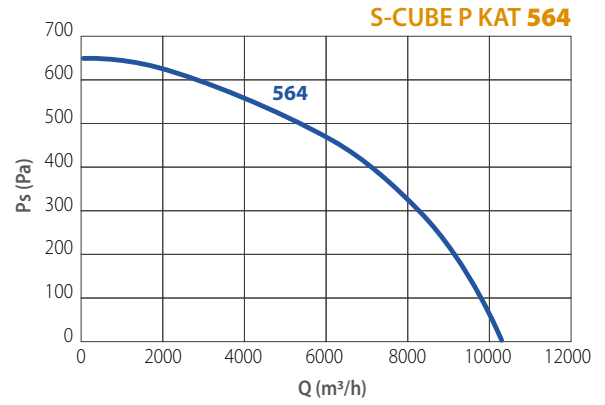
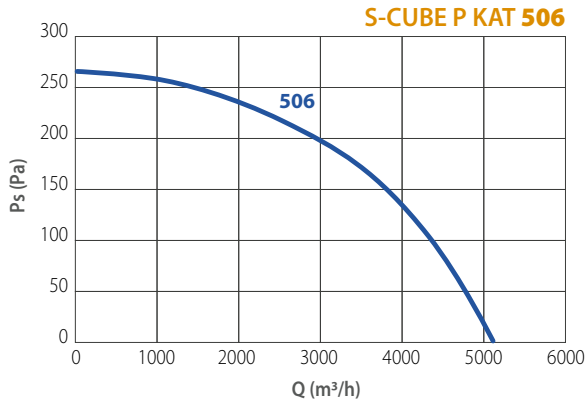
Le tolleranze sono conformi alla ISO 13348 e alla DIN 24166.

Alimentazione 230V/1Ph/50Hz o 400V/3Ph/50Hz.

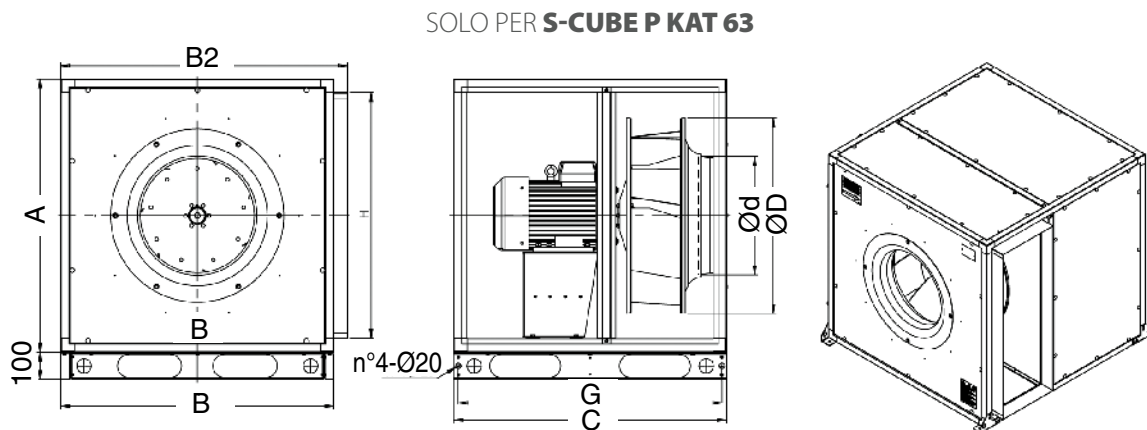
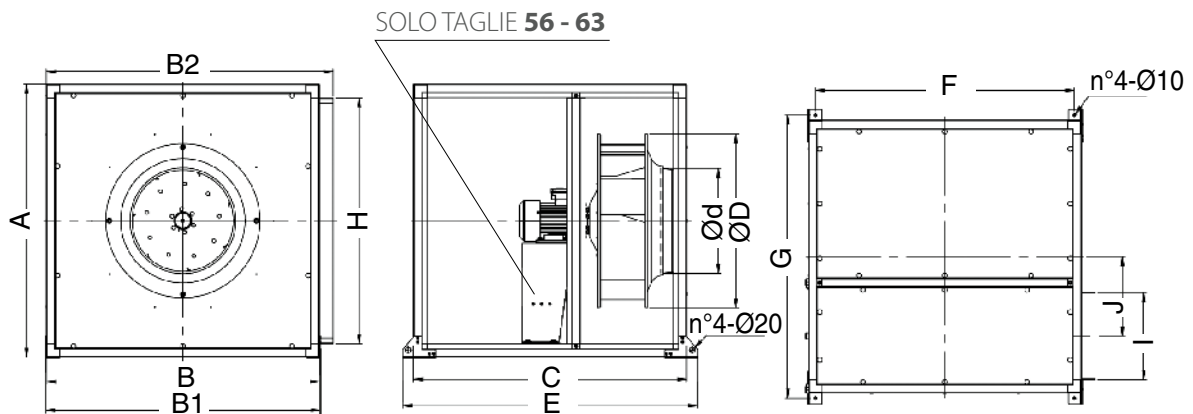
**CURVE**



**CURVE**

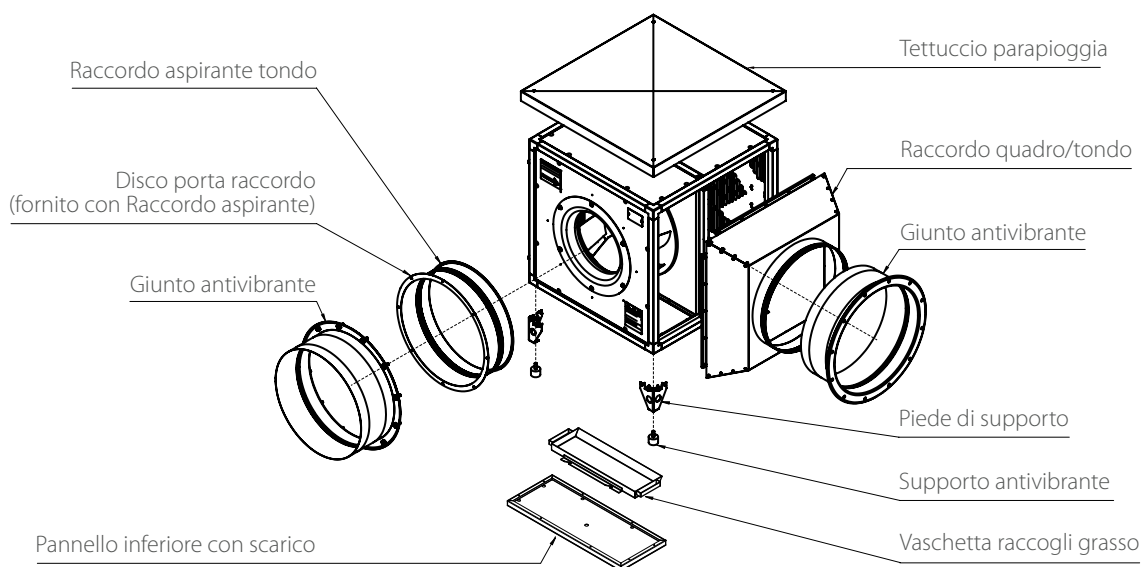


**DIMENSIONI**

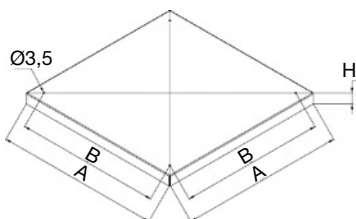


TIPO	A	B	B1	B2	C	Ød	ØD	E	F	G	H	I	J	Kg
S-CUBE P KAT 31	650	650	656	689	650	215	360	730	598	686	549	158	195	57
S-CUBE P KAT 35	650	650	656	689	650	243	404	730	598	686	549	173	188	59
S-CUBE P KAT 40	750	750	756	799	750	275	455	830	698	786	649	208	220	80
S-CUBE P KAT 45	750	750	756	799	750	309	505	830	698	786	649	233	208	85
S-CUBE P KAT 50	750	750	756	799	750	343	566	830	698	786	649	288	180	102
S-CUBE P KAT 56 - 6P	1000	1000	1006	1050	1000	384	636	1080	948	1036	899	318	290	152
S-CUBE P KAT 56 - 4P	1000	1000	1006	1050	1000	384	636	1080	948	1036	899	318	290	175
S-CUBE P KAT 63 - 6P	1000	1000	1000	1050	1000	433	716	1000	-	965	899	353	273	177
S-CUBE P KAT 63 - 4P	1000	1000	1000	1050	1000	433	716	1000	-	965	899	353	273	234

Pesi indicativi



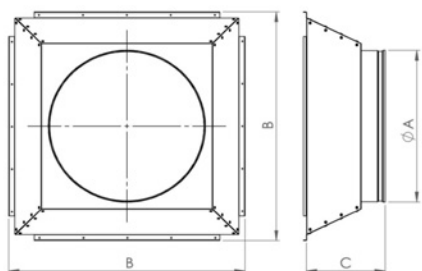
## Raccordo quadro/tondo



CODICE	TIPO	A	B	H	Kg
<b>5TE0081</b>	31 / 35	700	618	35	3,7
<b>5TE0082</b>	40 / 45 / 50	800	720	50	5,0
<b>5TE0083</b>	56 / 63	1050	970	50	8,2

Dimensioni in mm

## Terminale parapigioggia con rete

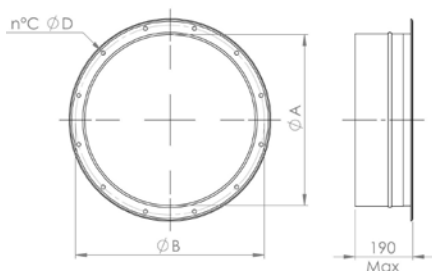


- Da abbinare ai piedi 1ST0027.

CODICE	TIPO	ØA	B	C	Kg
<b>5RA2025</b>	31	355	655	161	4
<b>5RA2026</b>	35	400	655	178	4,4
<b>5RA2014</b>	40	450	753	252	6,4
<b>5RA2015</b>	45	500	753	249	6,2
<b>5RA2018</b>	50	560	753	246	6,3
<b>5RA2019</b>	56	630	1005	246	9,1
<b>5RA2020</b>	63	710	1005	250	9,4

Dimensioni in mm

## Giunto antivibrante

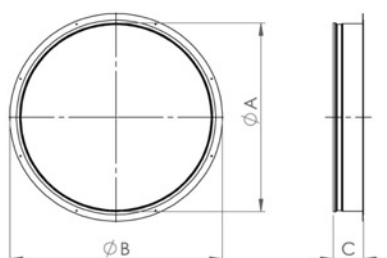


CODICE	TIPO	ØA	ØB	C	ØD	Kg
<b>1SU5107</b>	31	305	355	8	10	1,7
<b>1SU5100</b>	35	355	395	8	10	1,9
<b>1SU5101</b>	40	405	450	8	12	2,2
<b>1SU5102</b>	45	455	500	8	12	2,4
<b>1SU5103</b>	50	505	560	12	12	2,9
<b>1SU5104</b>	56	565	620	12	12	3,0
<b>1SU5105</b>	63	635	690	12	12	3,4

Dimensioni in mm



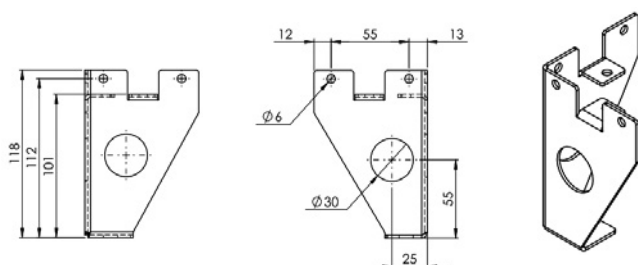
## Raccordo aspirante tondo



CODICE	TIPO	ØA	ØB	C	Kg
1TR0016	31	355	400	56	0,7
1TR0017	35	400	450	56	0,8
1TR0018	40	450	500	56	0,9
1TR0019	45	500	550	78,5	1,2
1TR0020	50	560	610	78,5	1,3
1TR0021	56	630	680	78,5	1,5
1TR0022	63	710	760	78,5	1,8

Dimensioni in mm

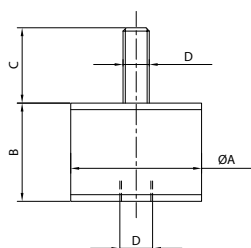
## Piede di supporto a pavimento



- N° 4 piedi da montare in alternativa ai piedi di supporto montati di standard
- Non adatto al modello 630 che monta il basamento.

CODICE	TIPO
1ST0027	31 / 35 / 40 / 45 / 50 / 56 / 63

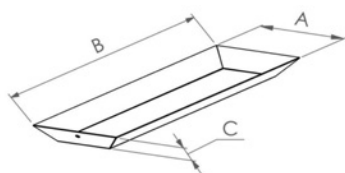
## Supporti antivibranti



CODICE	TIPO	ØA	B	C	D	Carico a compressione per 1 supporto (Kg)
5SU1057	31 / 35 / 40 / 45	30	20	23	M8	21 ÷ 45
5SU1054	50 / 56 / 63	40	30	28	M10	46 ÷ 65

Dimensioni in mm - Pesi indicativi

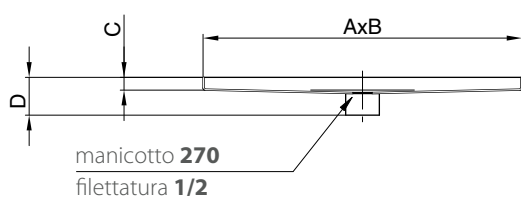
## Vaschetta raccogli grasso



CODICE	TIPO	A	B	C	Kg
1KT0404	31 / 35	177	567	29	1,1
1KT0405	40 / 45 / 50	200	650	36	1,3
1KT0406	56 / 63	300	900	40	1,7

Dimensioni in mm

## Pannello inferiore con scarico



CODICE	TIPO	A	B	C	D	Kg
5PN1585	31	587	197	20	40	1,2
5PN1586	35	587	212	20	40	1,4
5PN1587	40	687	247	20	40	1,6
5PN1588	45	687	272	20	40	1,7
5PN1589	50	687	327	20	40	2
5PN1590	56	937	357	20	40	2,8
5PN1591	63	937	392	20	40	3

Dimensioni in mm