



## IMPIEGO

Aspirazione su cappe da cucine industriali.

La caratteristica principale di questo cassone consiste nell'aver il motore separato dal flusso di aria movimentata per mezzo di un setto in lamiera zincata, permettendo così un funzionamento continuo da -20°C a +180°C in continuo. Tale caratteristica costruttiva consente inoltre di preservare il motore dal deposito di sostanze grasse e residui di combustione, riducendo al minimo necessario le operazioni di pulizia e manutenzione.

## CARATTERISTICHE

- Telaio realizzato con profili di alluminio e pannelli smontabili a doppio strato imbottiti con materiale fonoassorbente (sp. 25 mm)
- Esecuzione 5 (accoppiamento diretto con girante a sbalzo su motore flangiato B5)
- Isolamento acustico interno ai pannelli in materiale autoestingente
- Girante a pale rovesce in acciaio zincato bilanciata dinamicamente secondo la UNI ISO 21940-11:2017
- Piedi di fissaggio con fori predisposti per il sollevamento e una facile installazione
- Marcatura **CE**

## MOTORE

Motori sincroni a magneti permanenti con driver (inverter) integrato conformi agli standard IEC60034-30-2-2016 che garantiscono una efficienza oltre i valori IE5 e un importante risparmio di energia (>30%) e quindi minori emissioni di CO<sub>2</sub> nell'ambiente. Grado di protezione IP55. Temperatura ambiente -20°C +40°C. Controllo di velocità tramite il collegamento diretto a regolatore 0-10V, MODBUS o inverter.

## ACCESSORI

- Tettuccio parapiovvia
- Supporti antivibranti
- Piedi di supporto a pavimento
- Raccordo aspirante tondo
- Raccordo premente Quadro/Tondo
- Giunto antivibrante (da modello 35, in abbinamento a raccordo aspirante circolare o raccordo quadro/tondo)
- Vaschetta raccogli grasso
- Pannello inferiore con scarico
- Regolatore 0-10V.



**La serie non rientra nel campo di applicazione della Direttiva ErP 125/2009/CE e successivi Regolamenti**



Versione con motore elettronico ad alta efficienza

**T max 180°**

in funzionamento continuo

## VERSIONI



### S-CUBE P KAT

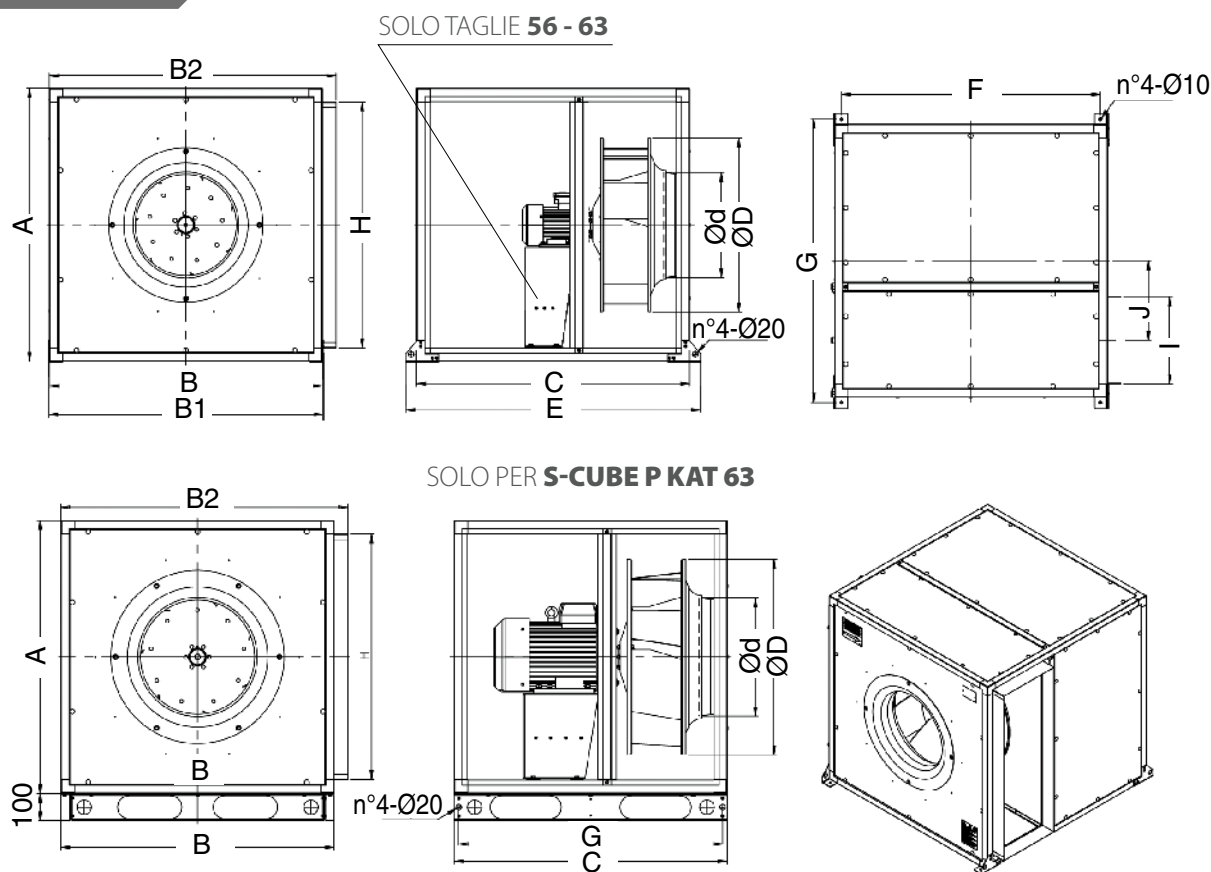
Versione con motorizzazione AC, idonea al trasporto di gas caldi max. 180°C in continuo

**PRESTAZIONI**

CODICE STANDARD	TIPO	MODELLO	PORTATA MAX	PRESSIONE MAX	TENSIONE A 50 Hz	CORRENTE ASSORBITA	POTENZA	VELOCITÀ	MOTORE	DATI SONORI dB(A)	
			m <sup>3</sup> /h	Pa	V	A	kW	giri/1'	IP/CL	Lp	Lw
<b>1SK3552</b>	S-CUBE P KAT EC	<b>350 EC</b> monofase	3.876	403	230	4,00	0,60	1.800	55/F	55	67
<b>1SK4052</b>		<b>400 EC</b> monofase	6.582	845	230	10,60	1,57	1.800	55/F	59	71
<b>1SK4552</b>		<b>450 EC</b> monofase	7.871	857	230	8,80	1,30	1.800	55/F	61	73
<b>1SK5052</b>		<b>500 EC</b> trifase	9.943	991	400	4,39	2,60	1.800	55/F	62	74
<b>1SK5652</b>		<b>560 EC</b> trifase	15.194	1.371	400	5,90	3,50	1.800	55/F	69	81
<b>1SK6352</b>		<b>630 EC</b> monofase	12.178	520	230	8,80	1,30	1.440	55/F	62	74

Le prestazioni aeruliche sono rilevate in conformità alla norma EN ISO 5801/AMCA 210 con densità dell'aria standard avente peso specifico 1,2 Kg/m<sup>3</sup>. Il livello di potenza sonora è ottenuto secondo la norma AMCA 300-08 in camera riverberante. Installazione C. Le tolleranze sono conformi alla ISO 13348 e alla DIN 24166. Alimentazione 230V/1Ph/50Hz o 400V/3Ph/50Hz.

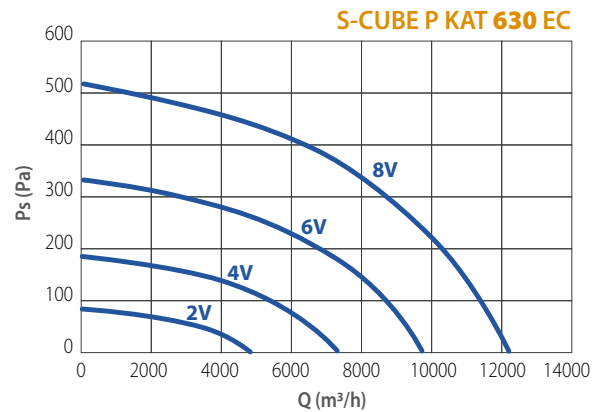
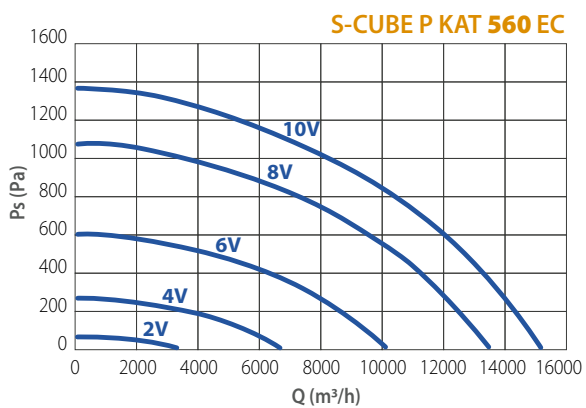
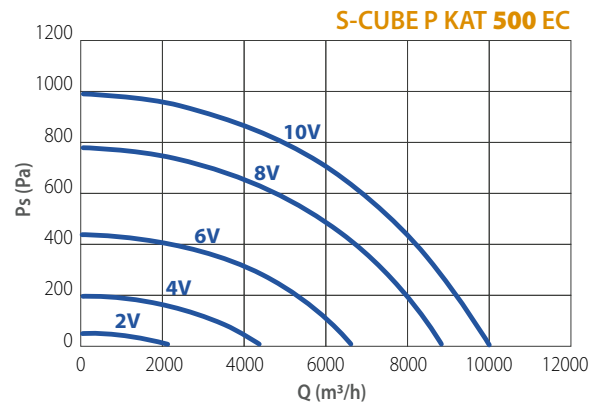
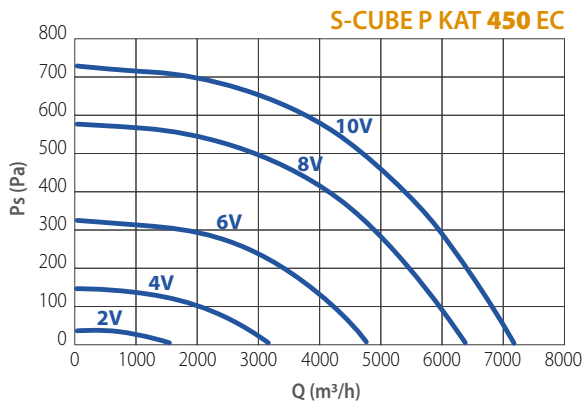
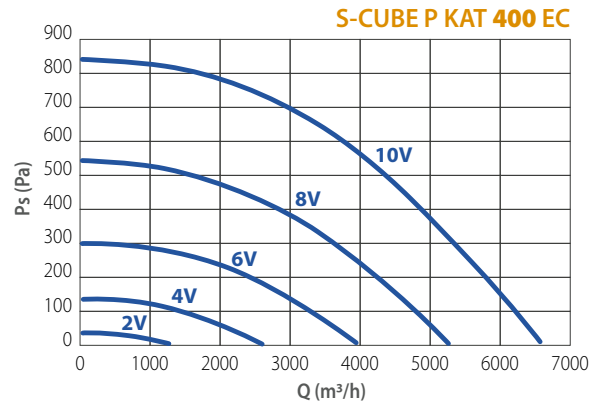
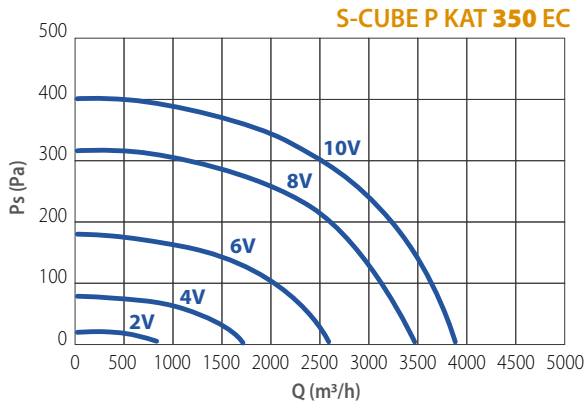
**DIMENSIONI**

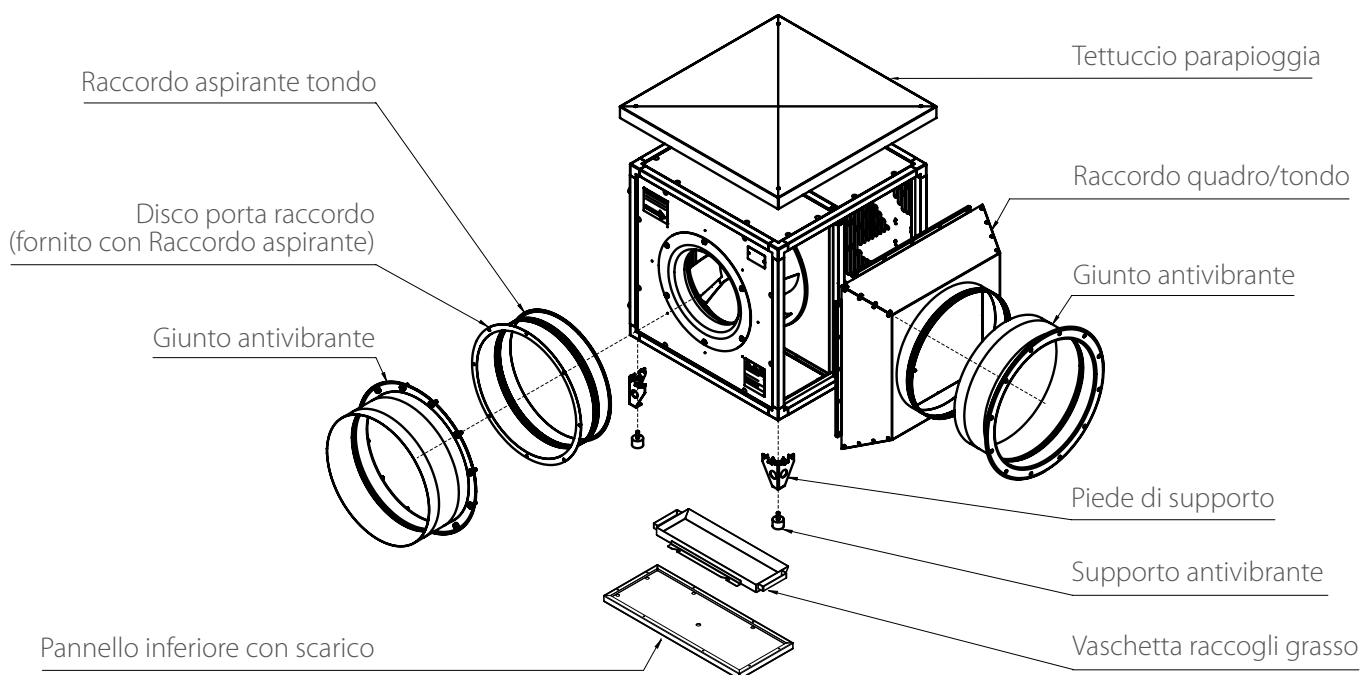


TIPO	A	B	B1	B2	C	Ød	ØD	E	F	G	H	I	J	Kg
S-CUBE P KAT 350 EC	650	650	656	689	650	243	404	730	598	686	549	173	188	59
S-CUBE P KAT 400 EC	750	750	756	799	750	275	455	830	698	786	649	208	220	82
S-CUBE P KAT 450 EC	750	750	756	799	750	309	505	830	698	786	649	233	208	85
S-CUBE P KAT 500 EC	750	750	756	799	750	343	566	830	698	786	649	288	180	106
S-CUBE P KAT 560 EC	1000	1000	1006	1050	1000	384	636	1080	948	1036	899	318	290	167
S-CUBE P KAT 630 EC	1000	1000	1000	1050	1000	433	716	1000	-	965	899	353	273	169

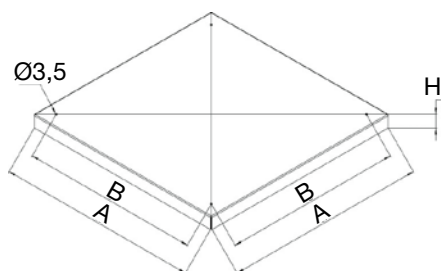
Pesi indicativi

**CURVE**





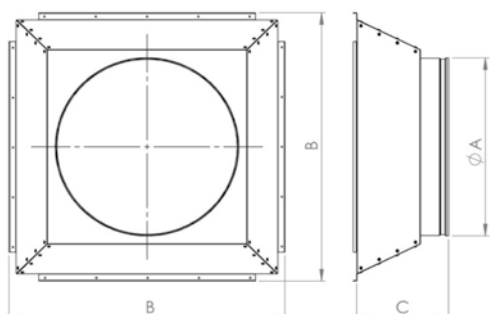
## Tettuccio parapigioggia



CODICE	TIPO	A	B	H	Kg
5TE0081	35	700	618	35	3,7
5TE0082	40 / 45 / 50	800	720	50	5,0
5TE0083	56 / 63	1050	970	50	8,2

Dimensioni in mm

## Raccordo quadro/tondo



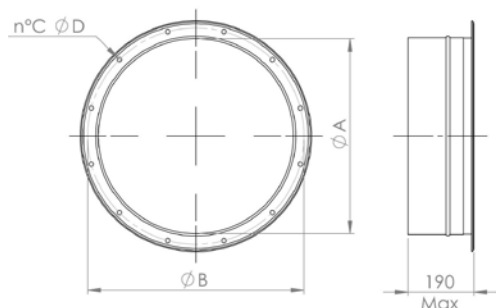
- Da abbinare ai piedi 1ST0027.

CODICE	TIPO	ØA	B	C	Kg
5RA2026	35	400	655	178	4,4
5RA2014	40	450	753	252	6,4
5RA2015	45	500	753	249	6,2
5RA2018	50	560	753	246	6,3
5RA2019	56	630	1005	246	9,1
5RA2020	63	710	1005	250	9,4

Dimensioni in mm



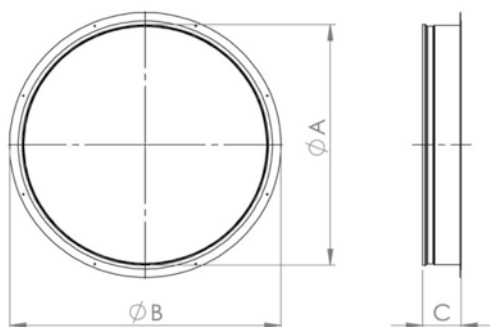
## Giunto antivibrante



CODICE	TIPO	$\phi A$	$\phi B$	C	$\phi D$	Kg
1SU5101	35	355	395	8	10	1,9
1SU5102	40	405	450	8	12	2,2
1SU5103	45	455	500	8	12	2,4
1SU5104	50	505	560	12	12	2,9
1SU5105	56	565	620	12	12	3,0
1SU5106	63	635	690	12	12	3,4

Dimensioni in mm

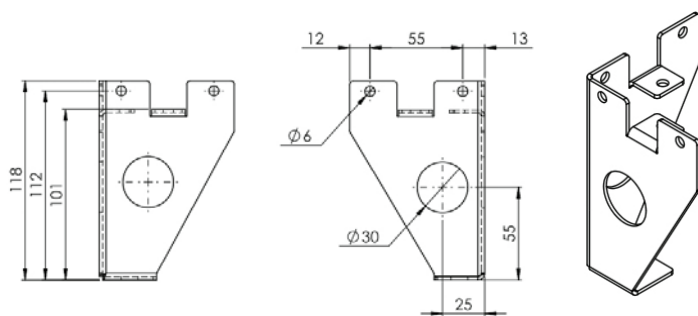
## Raccordo aspirante tondo



CODICE	TIPO	$\phi A$	$\phi B$	C	Kg
1TR0017	35	400	450	56	0,8
1TR0018	40	450	500	56	0,9
1TR0019	45	500	550	78,5	1,2
1TR0020	50	560	610	78,5	1,3
1TR0021	56	630	680	78,5	1,5
1TR0022	63	710	760	78,5	1,8

Dimensioni in mm

## Piede di supporto a pavimento

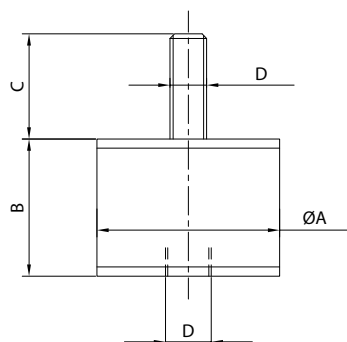


- N° 4 piedi da montare in alternativa ai piedi di supporto montati di standard
- Non adatto al modello 630 che monta il basamento.

CODICE	TIPO
1ST0027	35 / 40 / 45 / 50 / 56 / 63

Dimensioni in mm

## Supporti antivibranti

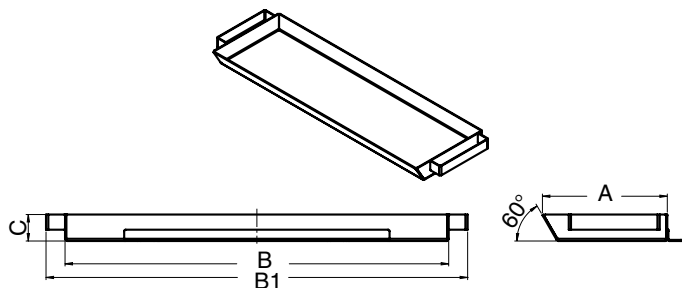


CODICE	TIPO	$\phi A$	B	C	D	Carico a compressione per 1 supporto (Kg)
5SU1057	35 / 40 / 45	30	20	23	M8	21 ÷ 45
5SU1054	50 / 56 / 63	40	30	28	M10	46 ÷ 65

Dimensioni in mm - Pesi indicativi



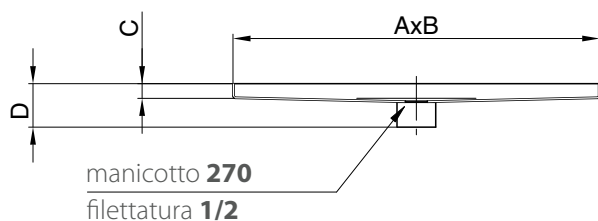
## Vaschetta raccogli grasso



CODICE	TIPO	A	B	B1	C	Kg
<b>1KT0404</b>	35	125	386	436	35	1,1
<b>1KT0405</b>	40 / 45 / 50	165	506	556	35	1,7
<b>1KT0406</b>	56 / 63	230	656	706	35	2,7

Dimensioni in mm

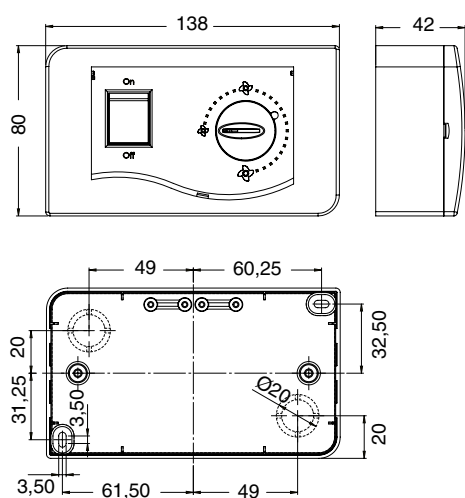
## Pannello inferiore con scarico



CODICE	TIPO	A	B	C	D	Kg
<b>5PN1586</b>	35	587	212	20	40	1,4
<b>5PN1587</b>	40	687	247	20	40	1,6
<b>5PN1588</b>	45	687	272	20	40	1,7
<b>5PN1589</b>	50	687	327	20	40	2
<b>5PN1590</b>	56	937	357	20	40	2,8
<b>5PN1591</b>	63	937	392	20	40	3

Dimensioni in mm

## RV EC - Regolatore



CODICE	TIPO
<b>2RV4196</b>	RV EC 0-10V

Dimensioni in mm