

IMPIEGO

Gli aspiratori cassonati centrifughi a pale rovesce della serie **S-CUBE P** sono destinati all'aspirazione, diretta o canalizzata, nelle più svariate applicazioni civili, industriali e commerciali.

Caratterizzati da semplicità d'installazione, elevata silenziosità ed efficienza, grazie alla girante pala rovescia e alla costruzione insonorizzata in doppia pannellatura con materiale fonoassorbente.

Tutti i modelli sono disponibili con bocche tonde.

Adatti per aria pulita o leggermente polverosa con temperatura da -15°C a +50°C.

CARATTERISTICHE

- Telaio in profilo d'alluminio e pannelli smontabili (doppia pannellatura 25 mm) in lamiera zincata, che conferiscono alla macchina un ottimo impatto estetico oltre che funzionale
- Isolamento acustico interno ai pannelli in tecnopolimero autoestinguente
- Accoppiamento diretto al motore della girante a pale rovesce
- Motore B3 sostenuto da apposite staffe di supporto rinforzate
- Piedi di fissaggio con fori predisposti per il sollevamento e una facile installazione
- Marcatura **CE**

MOTORE

Motore asincrono trifase o monofase a norme internazionali IEC 60034, IEC 60072, EMC 2014/30/UE, LVD 2014/35/UE, marcato CE, IP55, classe F.

Tutti idonei ad un servizio S1 (funzionamento continuo a carico costante).

ACCESSORI

- Tettuccio parapigioggia
- Terminale parapigioggia con rete
- Supporti antivibranti
- Piedi di supporto a pavimento
- Giunto antivibrante.



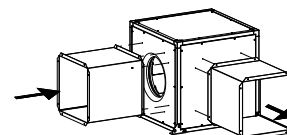
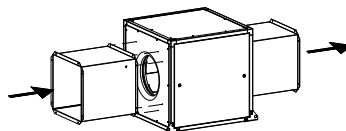
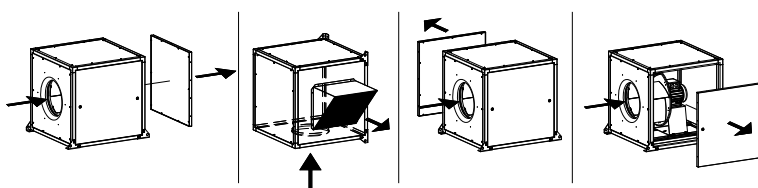
**Conformi alla Direttiva
ErP 125/2009/CE
e al Regolamento UE 1253/2014**

VERSIONI

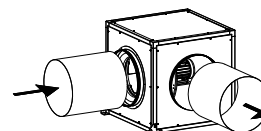
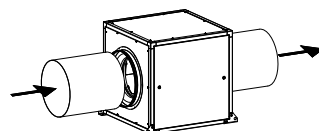


S-CUBE P EC
Versione con motore elettronico
ad alta efficienza

INSTALLAZIONE



VERSIONE CON BOCHE TONDE



PRESTAZIONI

CODICE STANDARD	CODICE BT*	TIPO	MODELLO	PORTATA MAX	PRESSIONE MAX	TENSIONE A 50 Hz	CORRENTE ASSORBITA	POTENZA	POLI	MOTORE		DATI SONORI dB(A)	
				m ³ /h	PA	V	A	kW	N°	IP/CL	IE3	Lp	Lw
MONOFASE													
1SC3152	1SC3153	S-CUBE P	314 monofase	2.066	328,8	230	1,60	0,18	4	55/F	-	49	70
1SC3552	1SC3553		354 monofase	2.745	346,8	230	1,90	0,25	4	55/F	-	51	72
1SC4052	1SC4053		404 monofase	4.433	472,3	230	4,10	0,55	4	55/F	-	55	75
1SC4552	1SC4553		454 monofase	5.497	579,5	230	4,80	0,75	4	55/F	✓	57	78
TRIFASE													
1SC3150	1SC3151	S-CUBE P	314 trifase	2.066	328,8	400	0,65	0,18	4	55/F	-	49	70
1SC3550	1SC3551		354 trifase	2.745	346,8	400	0,85	0,25	4	55/F	-	51	72
1SC3556	1SC3557		356 trifase	1.798	148,9	400	0,50	0,12	6	55/F	-	43	55
1SC4050	1SC4051		404 trifase	4.433	472,3	400	1,60	0,55	4	55/F	-	55	75
1SC4056	1SC4057		406 trifase	2.904	202,7	400	0,75	0,18	6	55/F	-	46	58
1SC4550	1SC4551		454 trifase	5.497	579,5	400	2,00	0,75	4	55/F	✓	57	78
1SC4556	1SC4557		456 trifase	3.601	248,7	400	1,00	0,25	6	55/F	-	49	61
1SC5050	1SC5051		504 trifase	8.519	751,1	400	3,60	1,50	4	55/F	✓	58	70
1SC5054	1SC5055		506 trifase	5.581	322,4	400	1,80	0,55	6	55/F	-	50	70
1SC5652	1SC5653		564 trifase	10.959	887,7	400	6,80	3,00	4	55/F	✓	65	77
1SC5650	1SC5651		566 trifase	7.180	381,1	400	1,80	0,55	6	55/F	-	56	76
1SC6352	1SC6353		634 trifase	17.504	1287,9	400	10,4	5,50	4	55/F	✓	69	81
1SC6350	1SC6351		636 trifase	9.922	497,3	400	3,50	1,10	6	55/F	✓	60	80

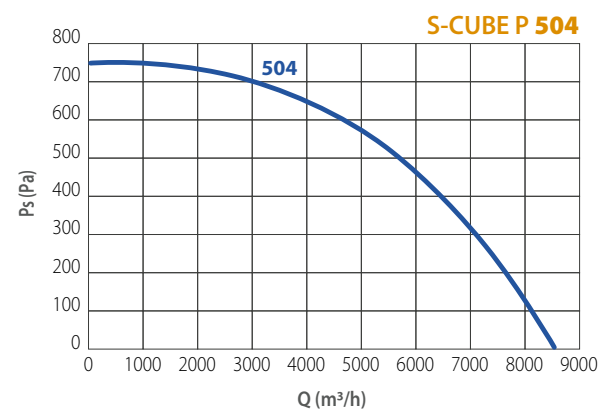
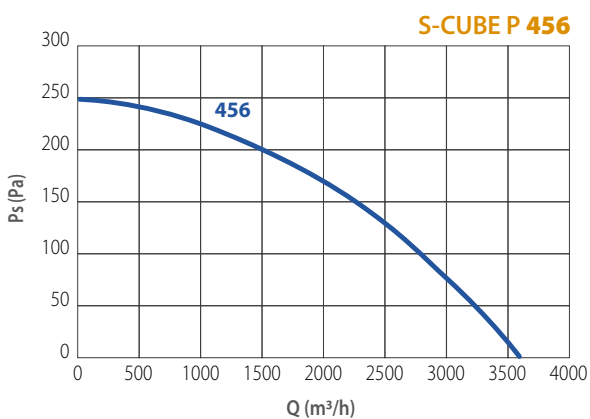
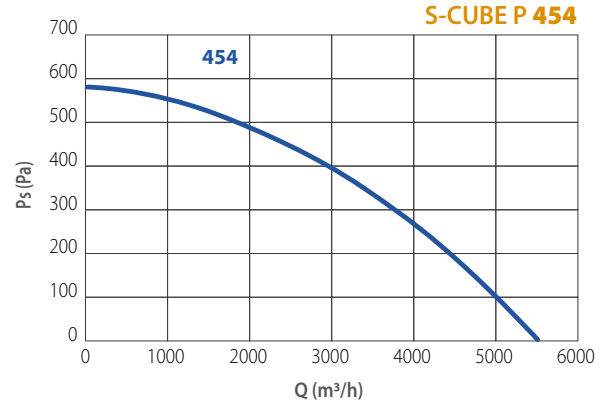
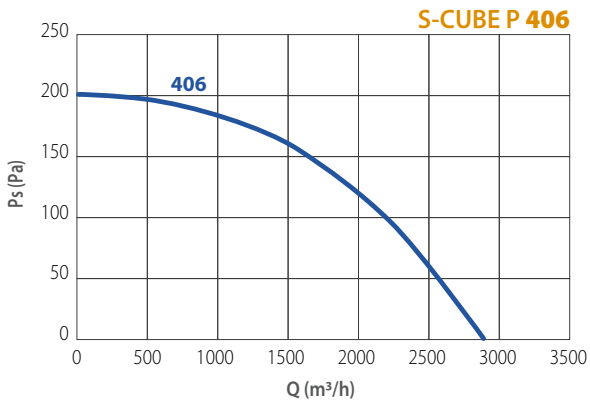
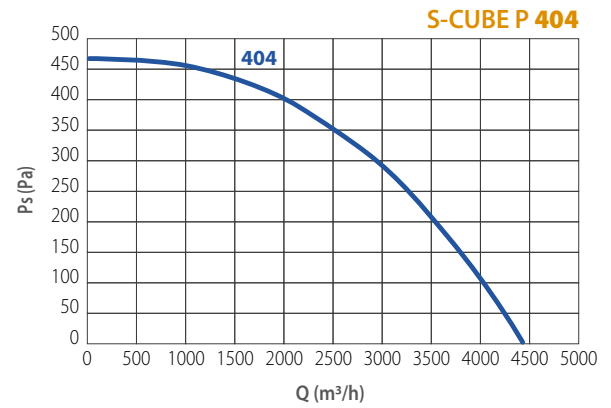
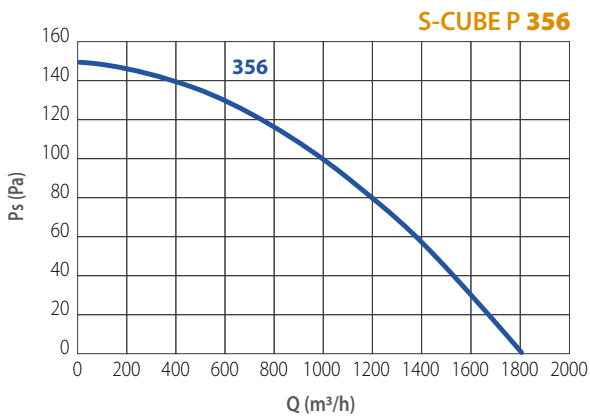
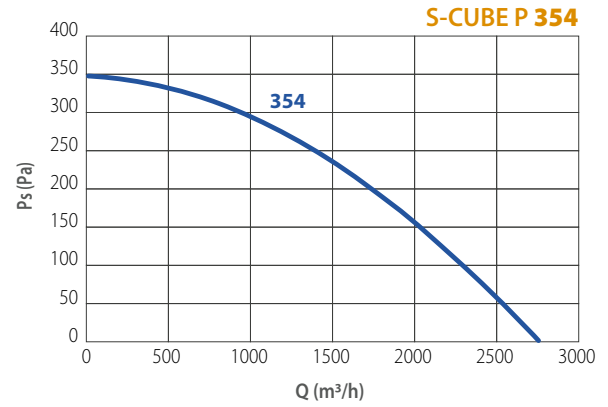
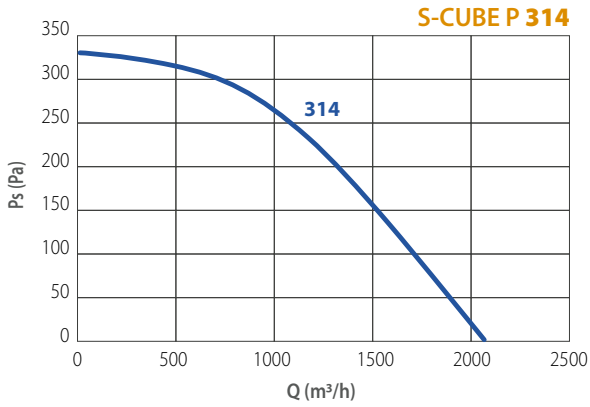
* BT = Bocche Tonde.

Le prestazioni aeruliche sono rilevate in conformità alla norma EN ISO 5801/AMCA 210 con densità dell'aria standard avente peso specifico 1,2 Kg/m³.

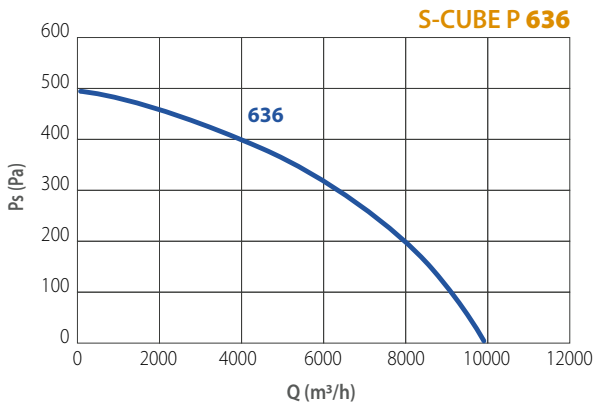
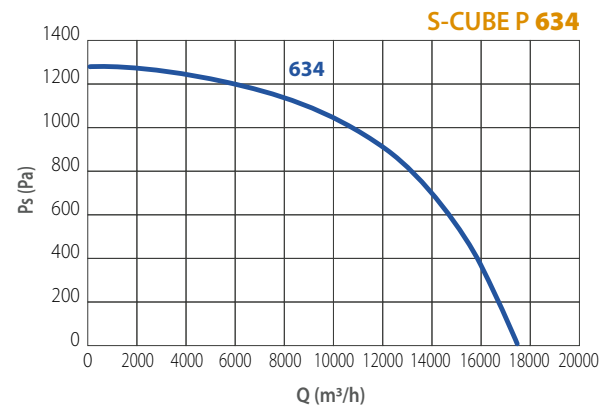
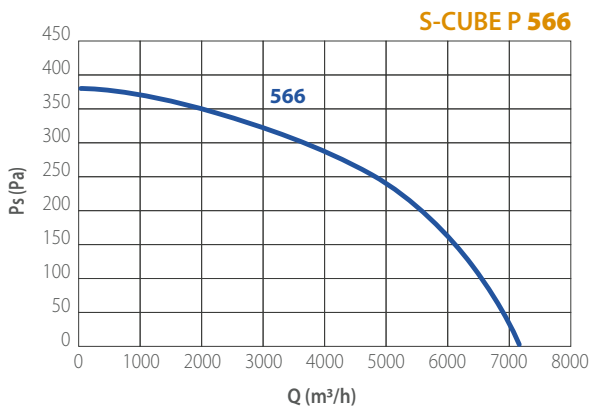
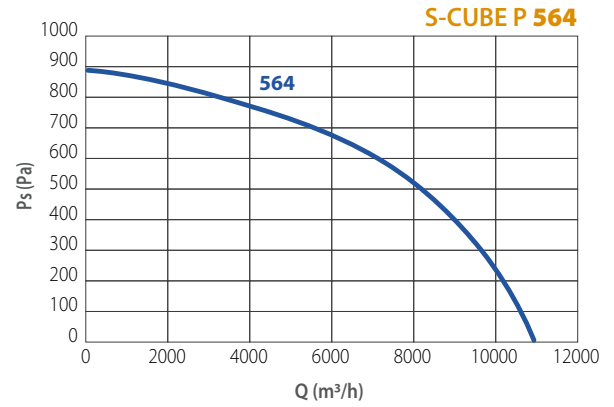
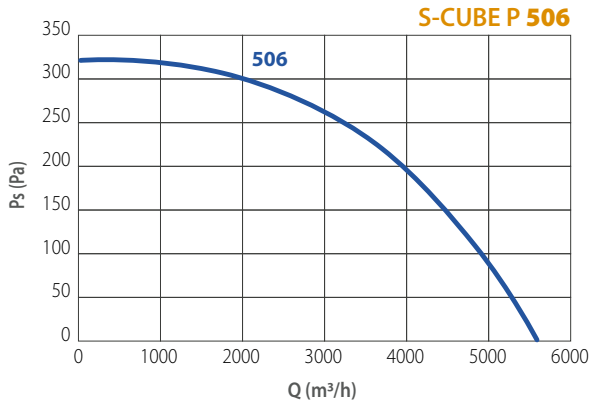
Il livello di potenza sonora è ottenuto secondo la norma AMCA 300-08 in camera riverberante. Installazione C.

Le tolleranze sono conformi alla ISO 13348 e alla DIN 24166. Alimentazione 230V/1Ph/50Hz o 400V/3Ph/50Hz.

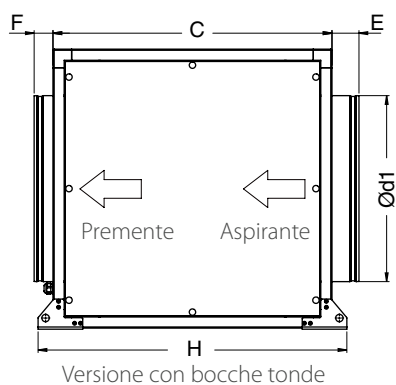
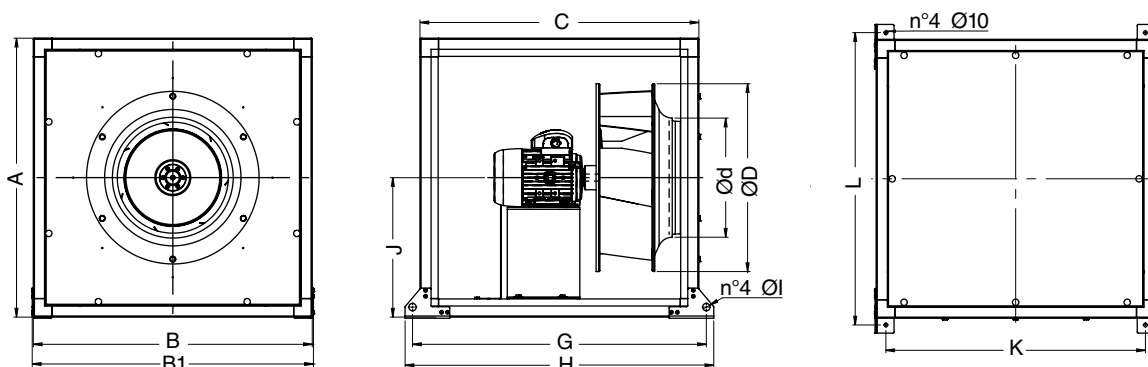
CURVE



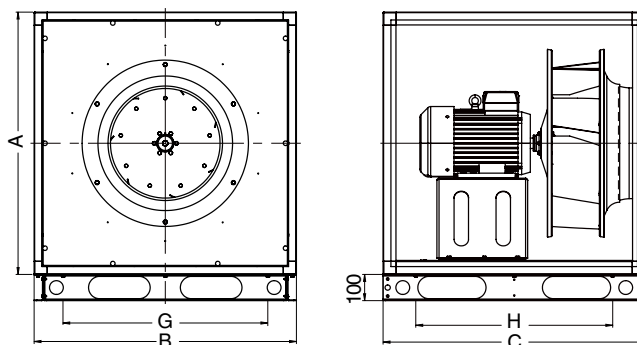
CURVE



DIMENSIONI



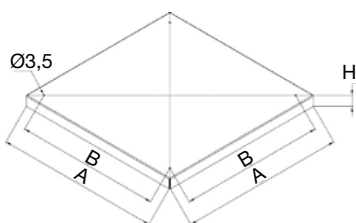
SOLO PER S-CUBE P 630



TIPO	A	B	B1	C	ØD	Ød	Ød1	E	F	G	ØH	I	J	Kg
S-CUBE P 310	650	650	656	650	360	215	360	51	28	730	20	598	690	53
S-CUBE P 350	650	650	656	650	404	243	396	51	28	730	20	598	690	55
S-CUBE P 400	750	750	756	750	455	275	449	50	28	830	20	698	786	79
S-CUBE P 450	750	750	756	750	505	309	500	73	51	830	20	698	786	82
S-CUBE P 500	750	750	756	750	566	343	560	73	51	830	20	698	786	92
S-CUBE P 560-4p	1000	1000	1006	1000	636	384	630	73	51	1080	20	948	1036	155
S-CUBE P 560-6p	1000	1000	1006	1000	636	384	630	73	51	1080	20	948	1036	139
S-CUBE P 630-4p	1000	1000	1000	1000	716	433	710	73	51	1000	20	-	965	222
S-CUBE P 630-6p	1000	1000	1000	1000	716	433	710	73	51	1000	20	-	965	160

Pesi indicativi

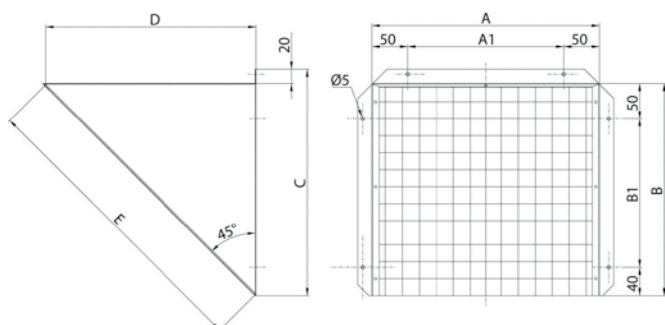
Tettuccio parapoggia



CODICE	TIPO	A	B	H	Kg
5TE0081	31 / 35	700	618	35	6,8
5TE0082	40 / 45 / 50	800	720	50	9,3
5TE0083	56 / 63	1050	970	50	15,3

Dimensioni in mm

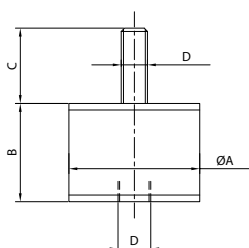
Terminale parapoggia con rete



CODICE	TIPO	A	A1	B	B1	C	D	E
5TR0187	31 / 35	320	220	300	210	320	296	420
5TR0188	40 / 45 / 50	357	257	330	240	350	326	460
5TR0183	56 / 63	420	320	380	290	400	376	530

Dimensioni in mm

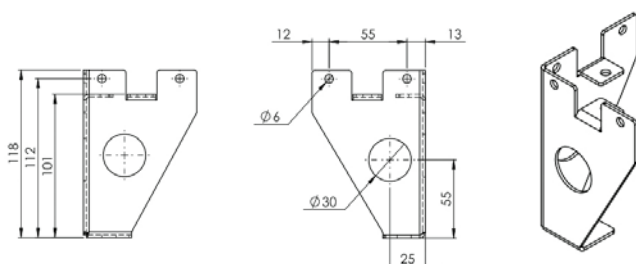
Supporti antivibranti



CODICE	TIPO	ØA	B	C	D	Carico a compressione per 1 supporto (Kg)
5SU1057	31 / 35 / 40 / 45	30	20	23	M8	21 ÷ 45
5SU1054	50 / 56 / 63	40	30	28	M10	46 ÷ 65

Dimensioni in mm - Pesi indicativi

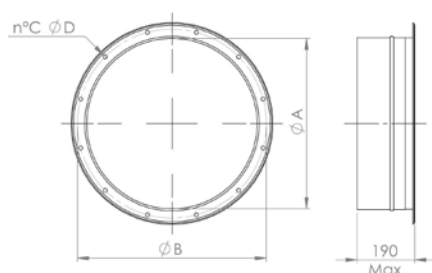
Piede di supporto a pavimento



- N° 4 piedi da montare in alternativa ai piedi di supporto montati di standard
- Non adatto al modello 630 che monta il basamento.

CODICE	TIPO
1ST0027	31 / 35 / 40 / 45 / 50 / 56 / 63

Giunto antivibrante



CODICE	TIPO	ØA	ØB	C	ØD	Kg
1SU5110	31	355	395	8	10	1,85
1SU5111	35	405	450	8	12	2,1
1SU5112	40	455	500	8	12	2,35
1SU5113	45	505	560	12	12	2,6
1SU5114	50	565	620	12	12	2,9
1SU5115	56	635	690	12	12	3,3
1SU5116	63	710	770	16	12	3,8

Dimensioni in mm